

les halles

SEURA architectes : David Mangin, Jean-Marc Fritz, Florence Bougnoux

Philippe Raguin, paysagiste

Light Cibles - Louis Clair, concepteur lumière

Séchaud et Bossuyt - BET

Bérénice - programmation

ETC - Philippe Massé, déplacements



jardin Lalanne

oculus
forum
des
images

treilles

grosse tête

oculus
grande
galerie

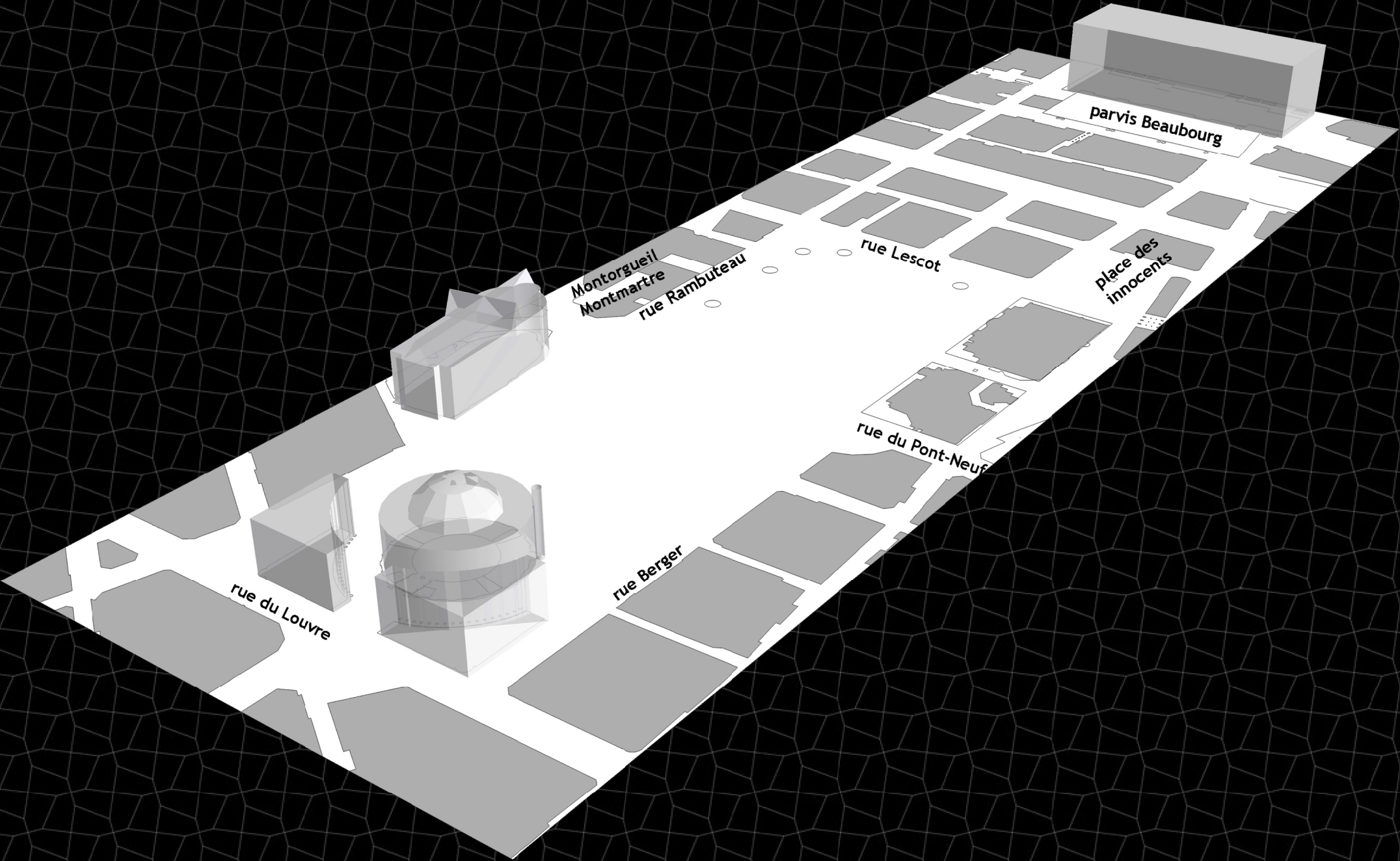
statue

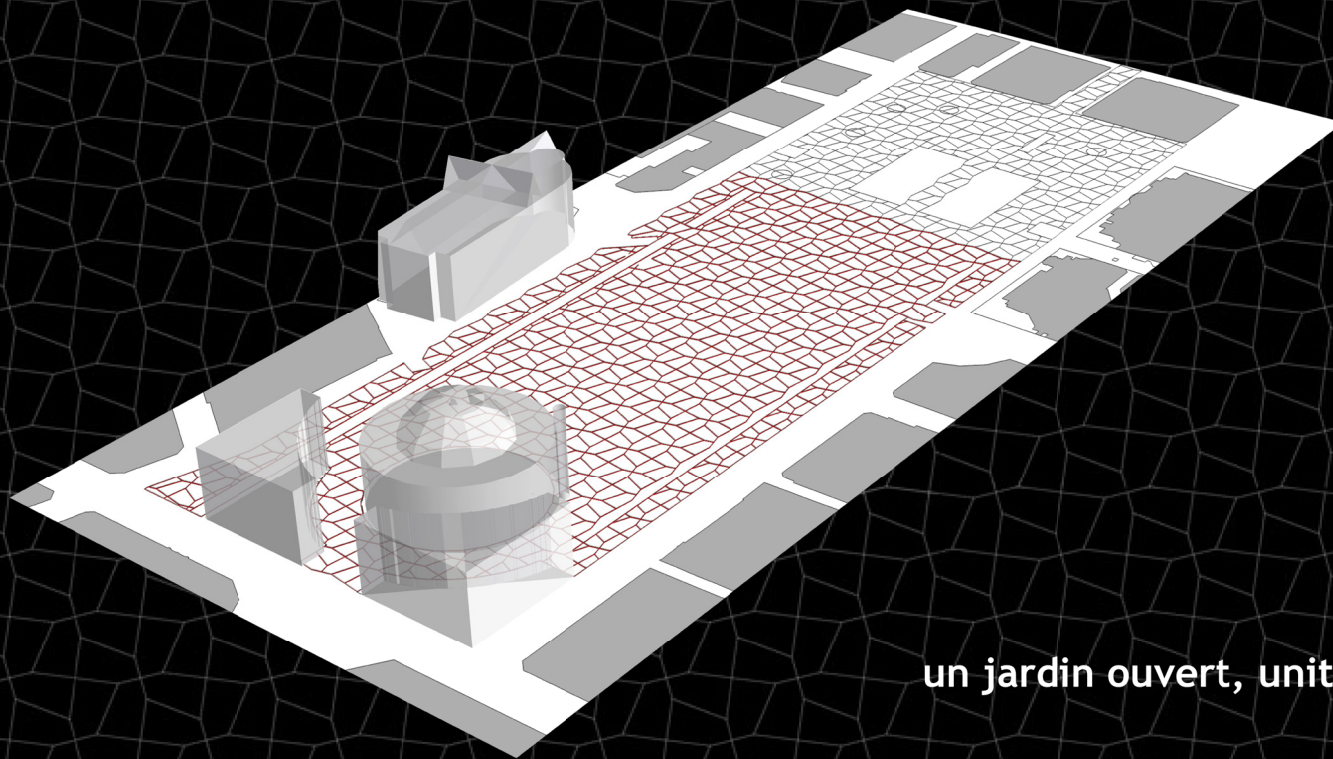
verrières
tropicales

cadran solaire

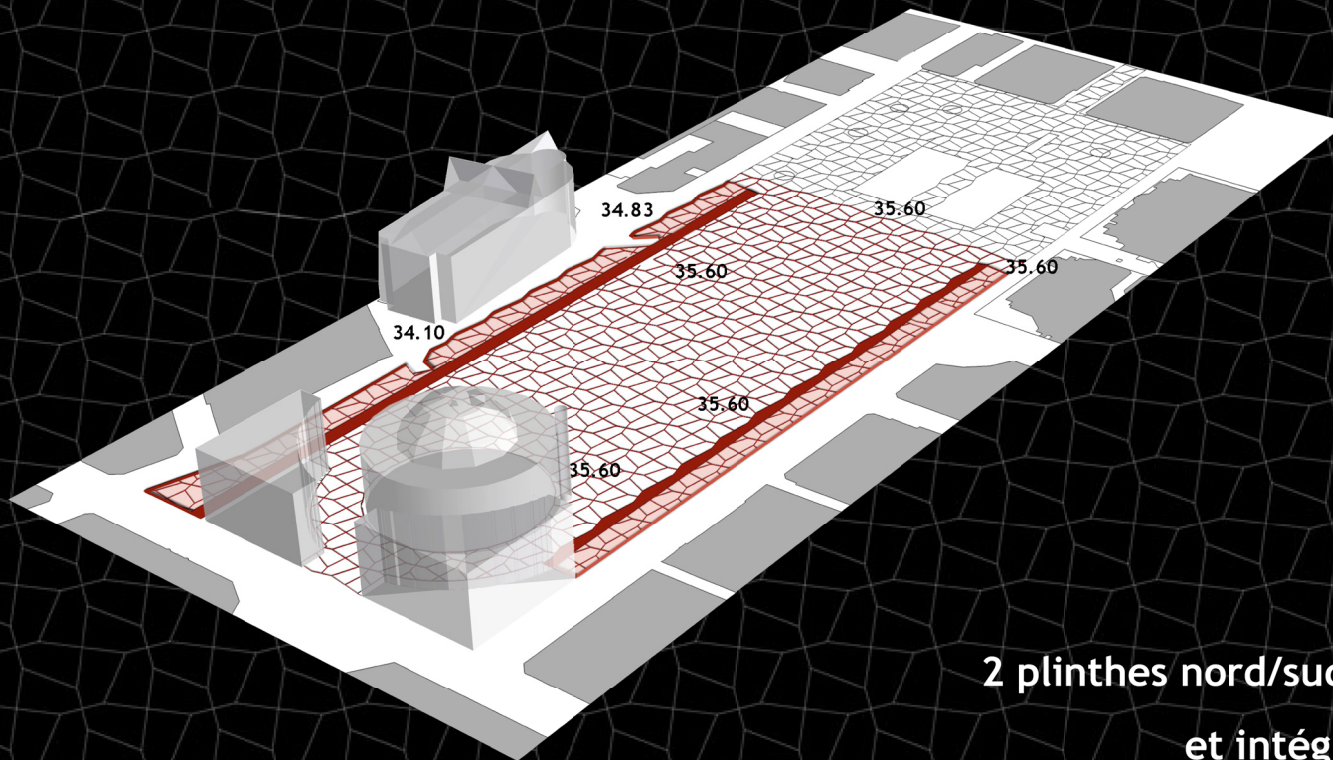


aujourd'hui de nombreux ouvrages et un nivellement chaotique

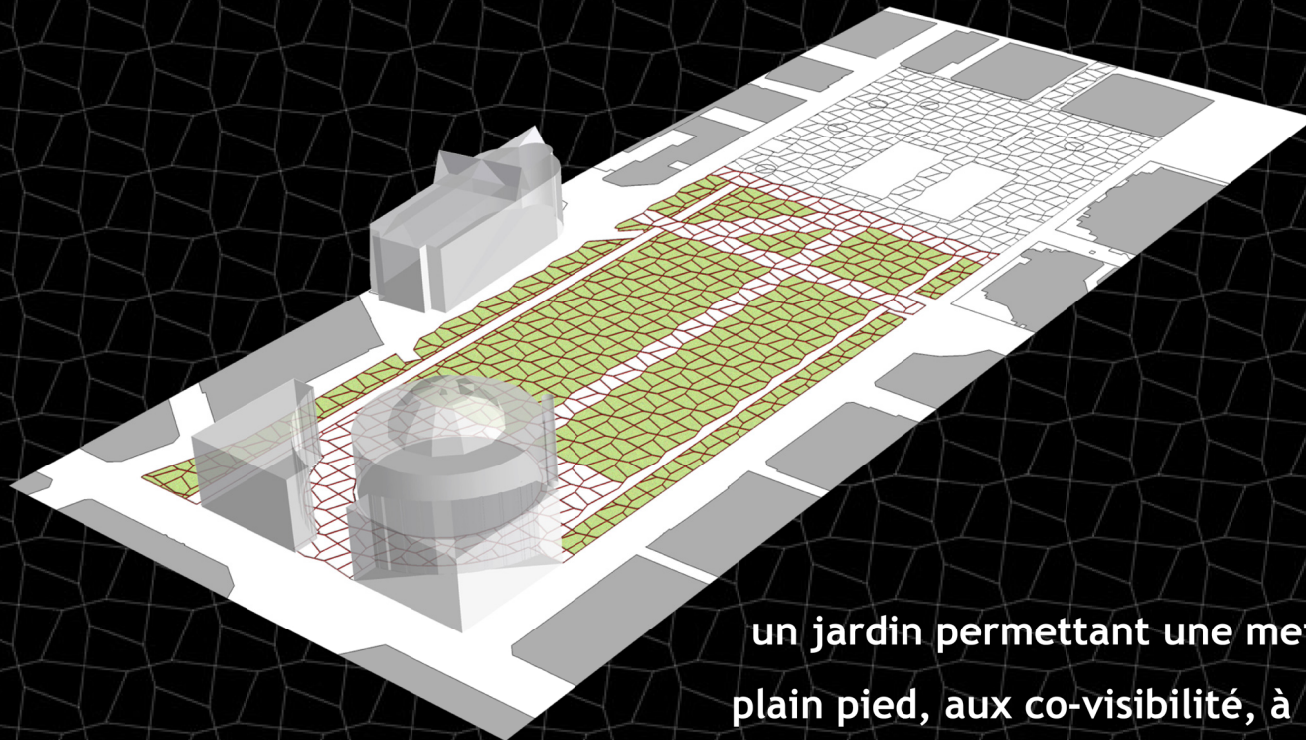




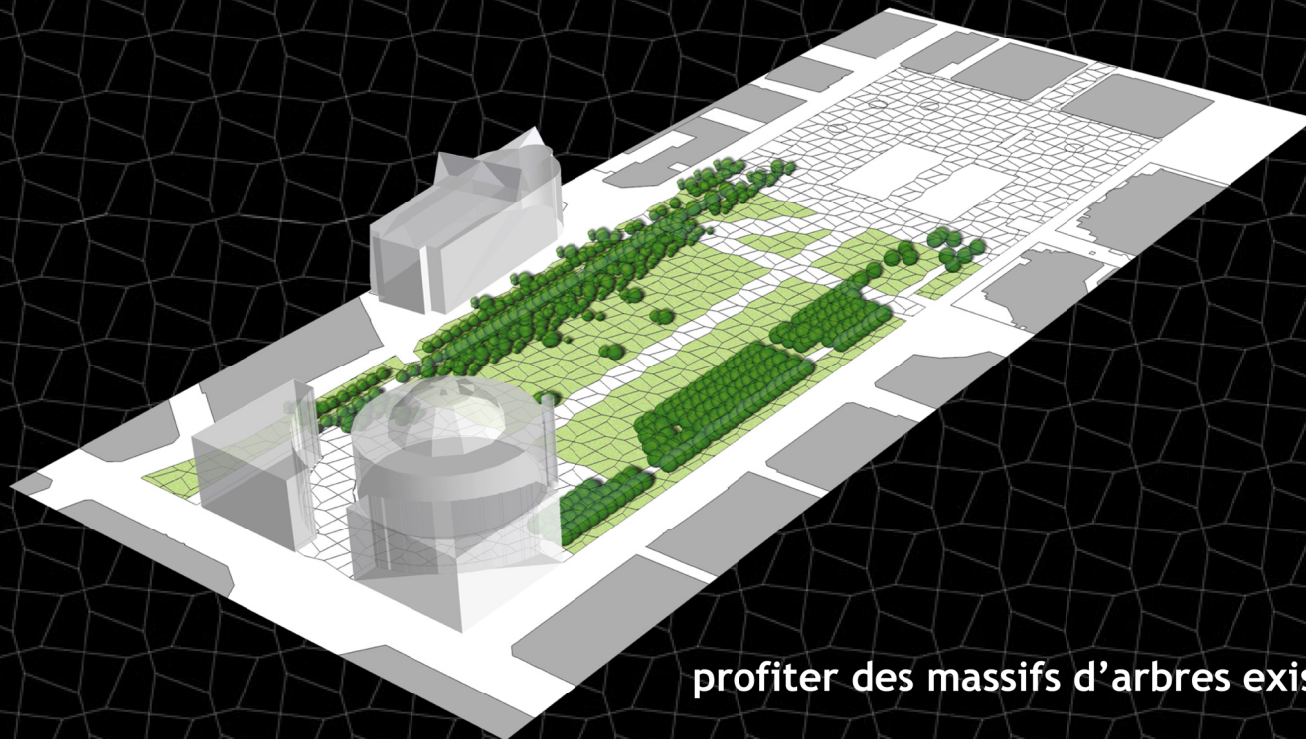
un jardin ouvert, unitaire (4.3 ha) et de plain-pied



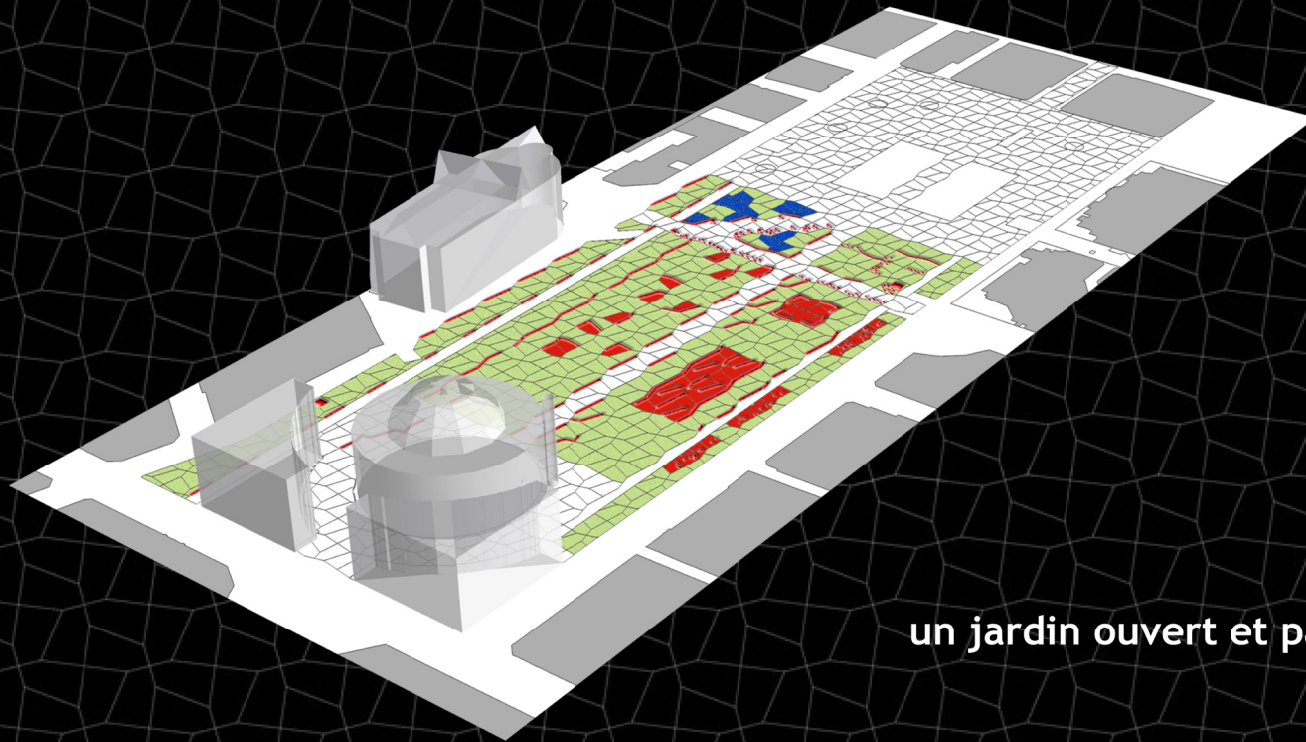
2 plinthes nord/sud pour régulariser les niveaux
et intégrer les entrées et les services



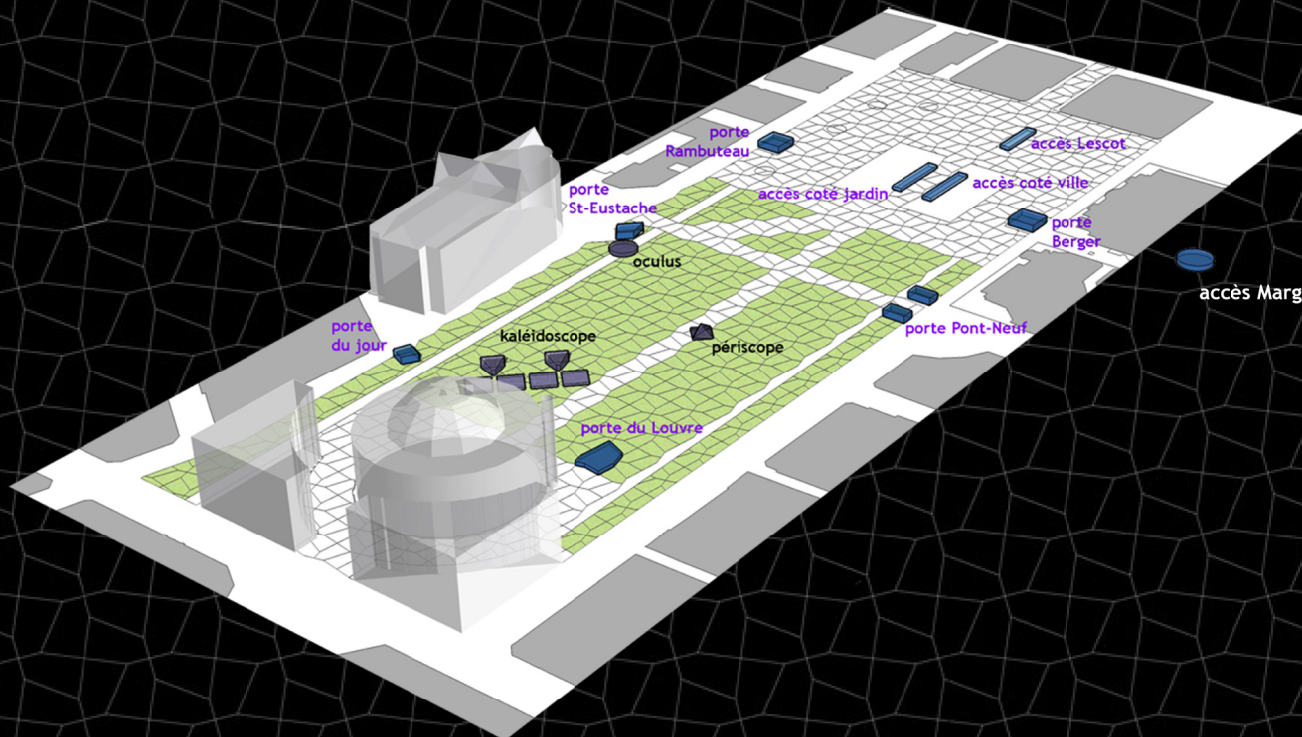
un jardin permettant une meilleure sûreté la nuit grâce au plain pied, aux co-visibilité, à l'éclairage, et aux terrasses du Carreau



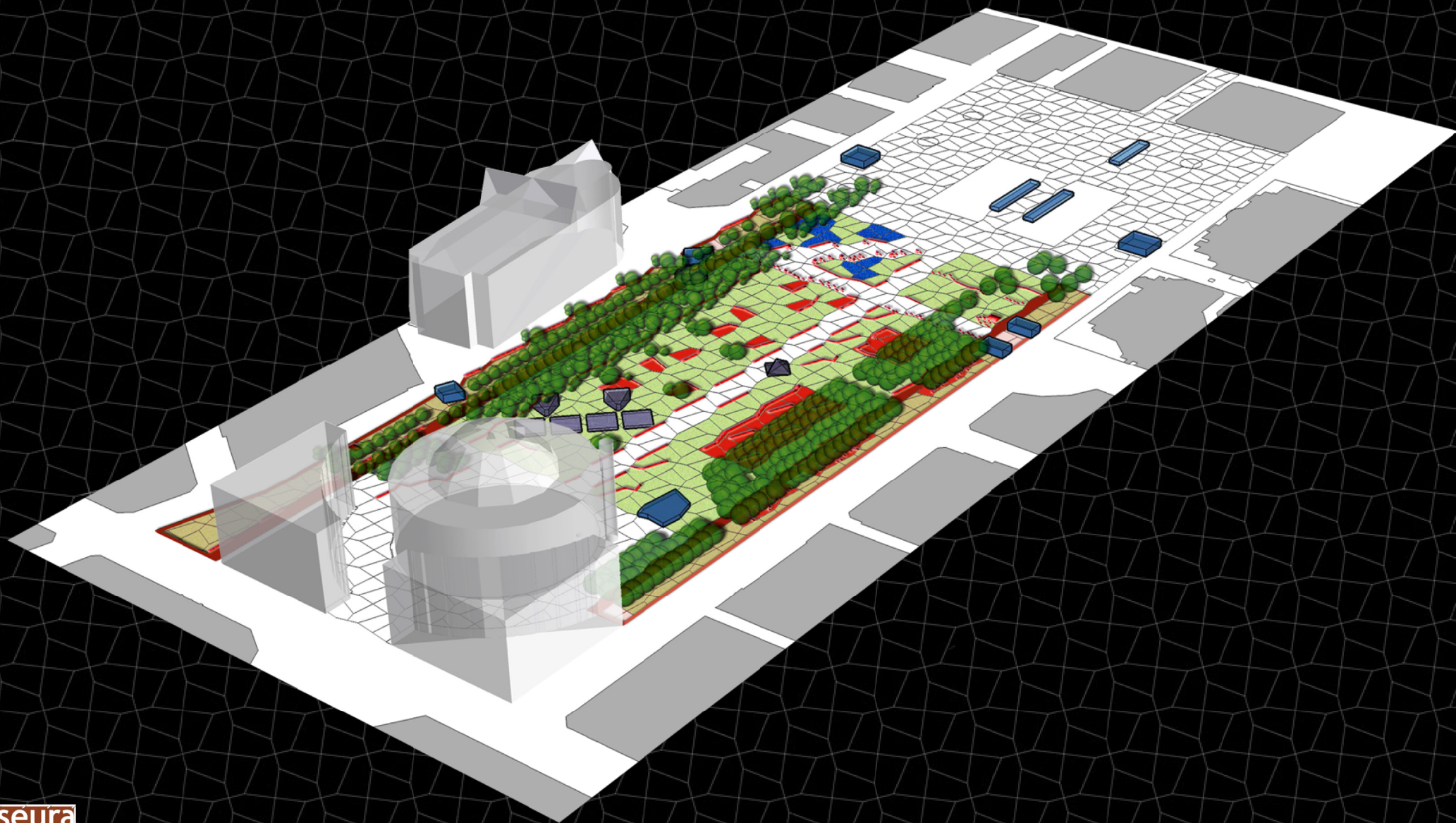
profiter des massifs d'arbres existants et en créer de nouveaux

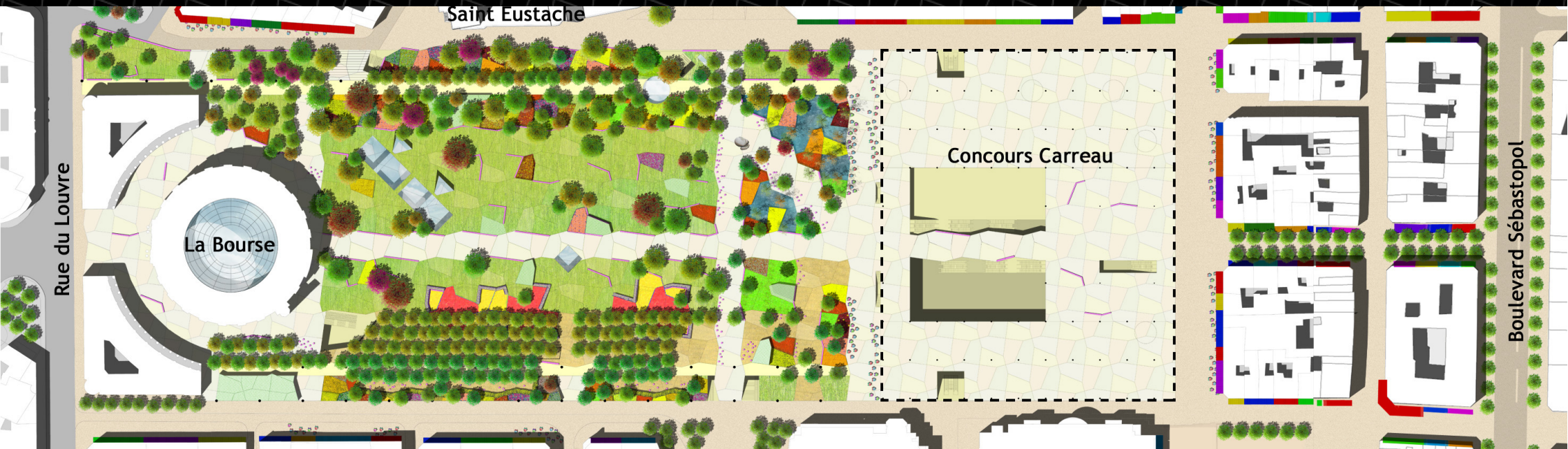


un jardin ouvert et partagé, aux usages multiples



les relations dessus-dessous





le plan général

allée nord

prairie de jeux

jeux d'eau et de lumières

kaléidoscope

poutres/jeux

périscope

la grosse tête

terrasses



La Bourse

allée sud

locaux parcs
et jardins

jeux

salons

jeux

le mail

kiosque à musique

jardin de musique

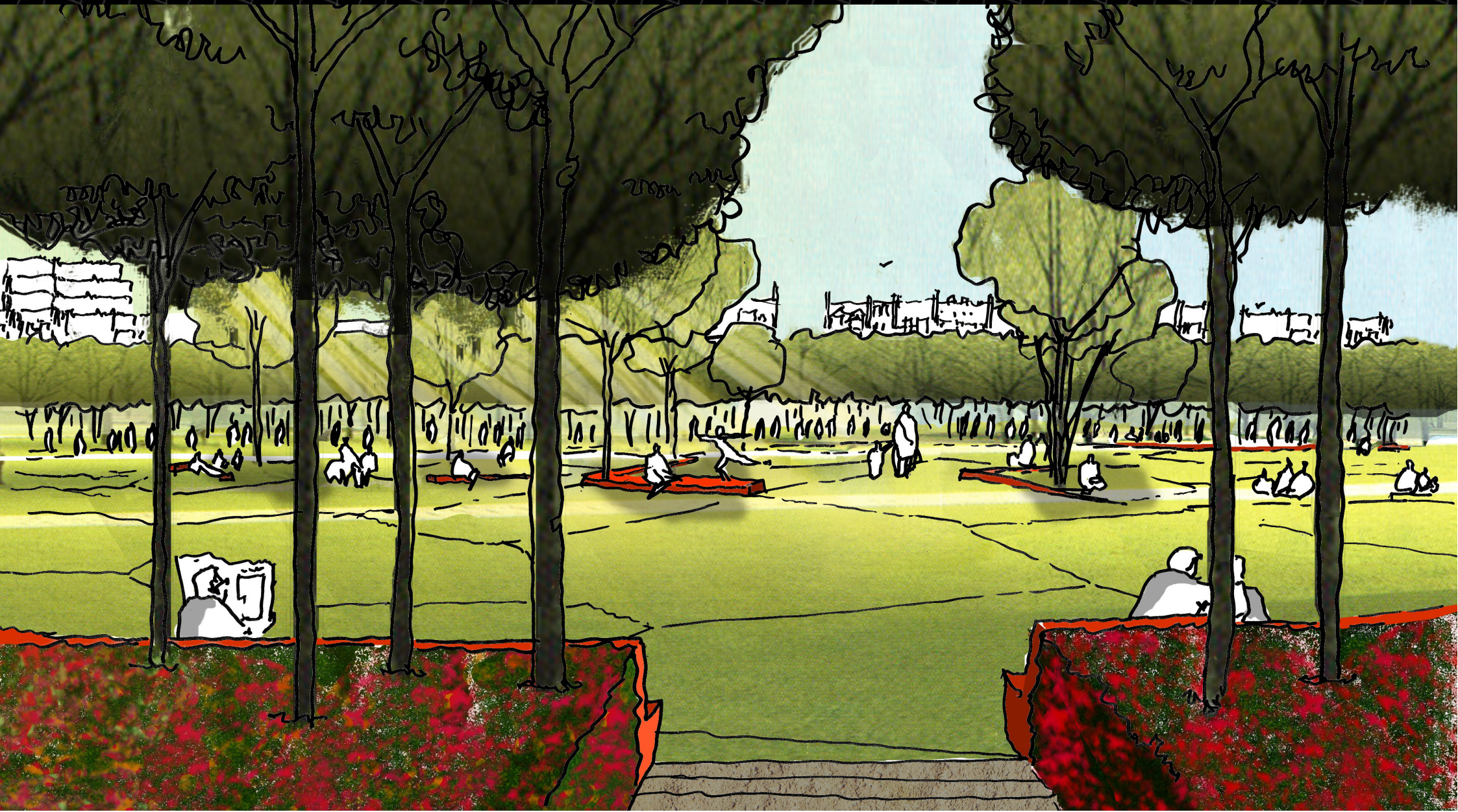
terrasses



plan / programme indicatif



jeux d'eau et de lumières devant le futur Carreau, un espace ouvert à tous, ludique et permettant des traversées plus confortables





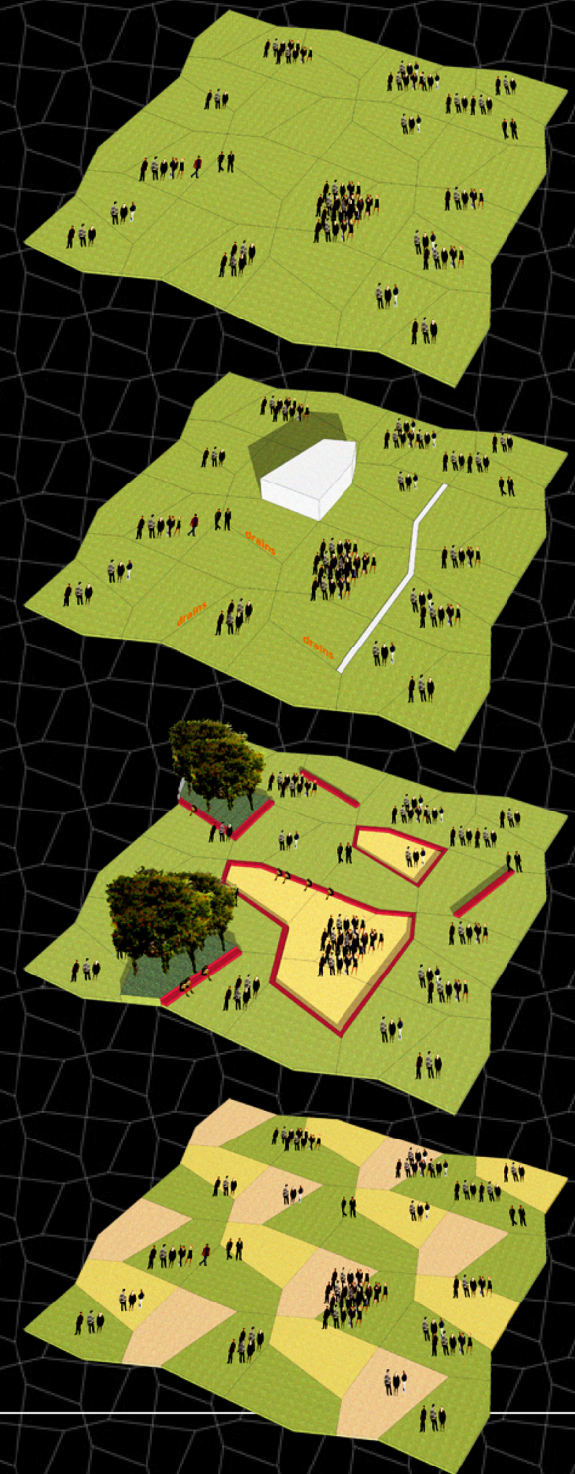
un assemblage géométrique qui permet de :

1- créer la plus grande unité à un site relativement étroit

2- faire plier les contraintes techniques (émergences, ventilations, ...) et les aménités (kiosques, sanitaires,...) à cette géométrie

3- moduler et modeler les usages (jeux, mobiliers urbains, événements, ...) de manière souple et ludique: variation des formes, encaissement, ...

4- différencier les sols

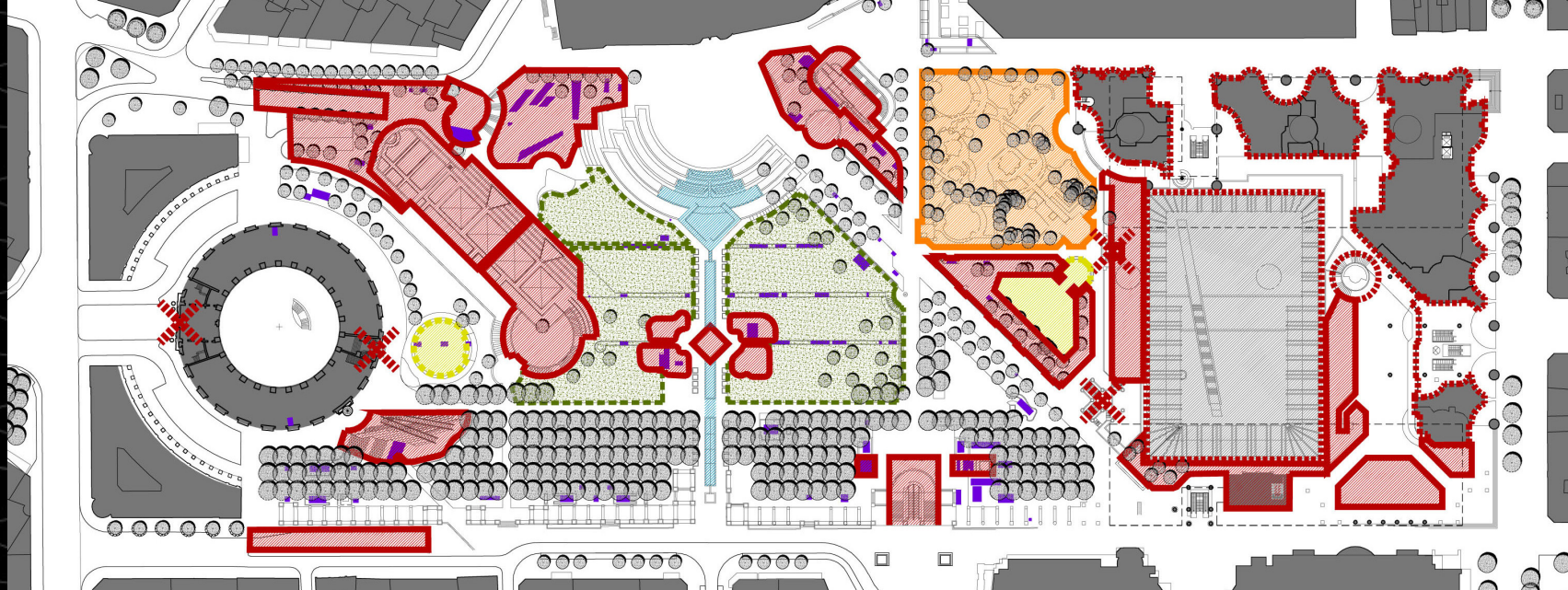


10 000 m² d'espaces inaccessibles

770 m² d'espaces de jeux

2 700 m² d'espaces soumis à conditions d'accès restrictive (âge et horaires)

3 500 m² de pelouse accessible

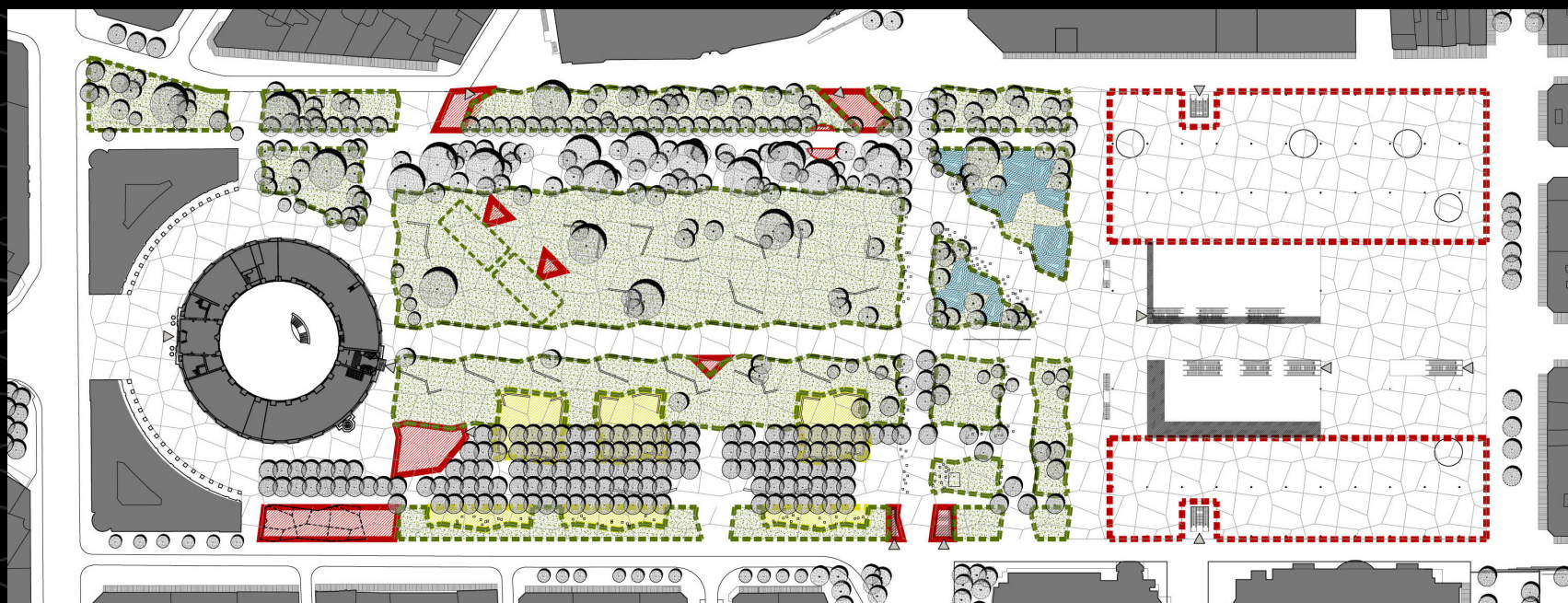


aujourd'hui de nombreux espaces inaccessibles à tous, un jardin fragmenté et peu sûr la nuit

1 200 m² d'espaces inaccessibles

2 100 m² d'espaces de jeux

14 000 m² de pelouse accessible



demain un jardin plus ouvert, accessible à tous, plus sûr, de plain-pied et aux usages multiples