

RÉAMÉNAGEMENT DU QUARTIER DES HALLES

FLASH INFO | du 8 au 15 février 2011 |

Les « topiaires » représentant deux éléphants et deux rhinocéros ont été déposés le 3 février par la Direction des Affaires Culturelles de la ville de Paris avant la prochaine démolition du jardin Lalanne. Ils ont été stockés en vue de leur réinstallation dans un jardin parisien. Mme et Mr Lalanne sont les concepteurs de ces œuvres, ainsi que du jardin d'aventure.



Poursuite des travaux

Ces travaux, réalisés dans la plage horaire 7h-20h du lundi au vendredi, ont pour objet :

- la poursuite de la pose des palissades du chantier de démolition des pavillons Willerval le long des rues Berger et Lescot
- la poursuite de l'installation de la Cité de Chantier avec la fin de la pose des palissades définitives sur l'ensemble du périmètre, le début de la création de la voie de circulation interne à la Cité de Chantier et la finalisation de l'accès principal de la Cité sur la rue Berger
- les travaux de réalisation de l'aire de jeux pour enfants de 7 à 12 ans
- la réalisation (de nuit) de l'aire déportée d'attente des camions sur le quai Francois Mitterrand et la rue de l'Amiral de Coligny.

De plus, dans le cadre de repérages préparatoires aux premiers travaux de réaménagement de la voirie souterraine des Halles qui débiteront en mars 2011 :

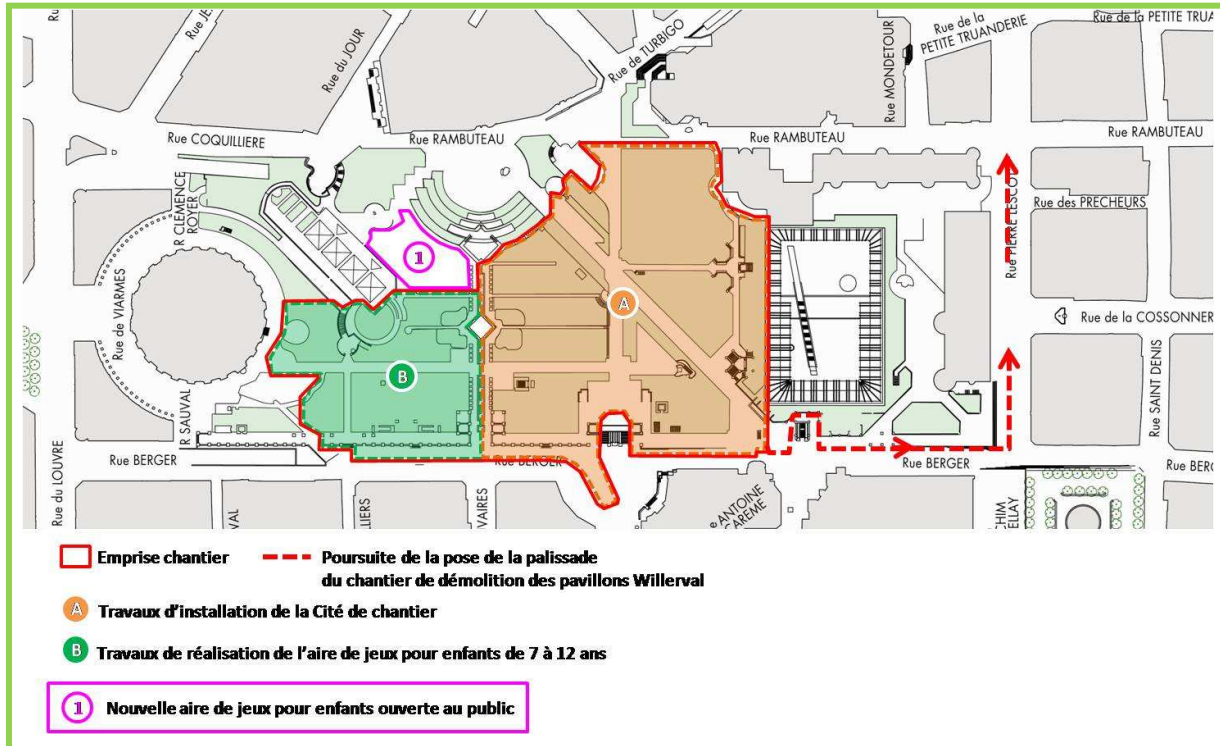
La voirie souterraine des Halles (y compris le transit Nord/Sud) sera fermée :

Dans la nuit du MERCREDI 09/02 au JEUDI 10/02/11 entre 22h30 et 4h30.

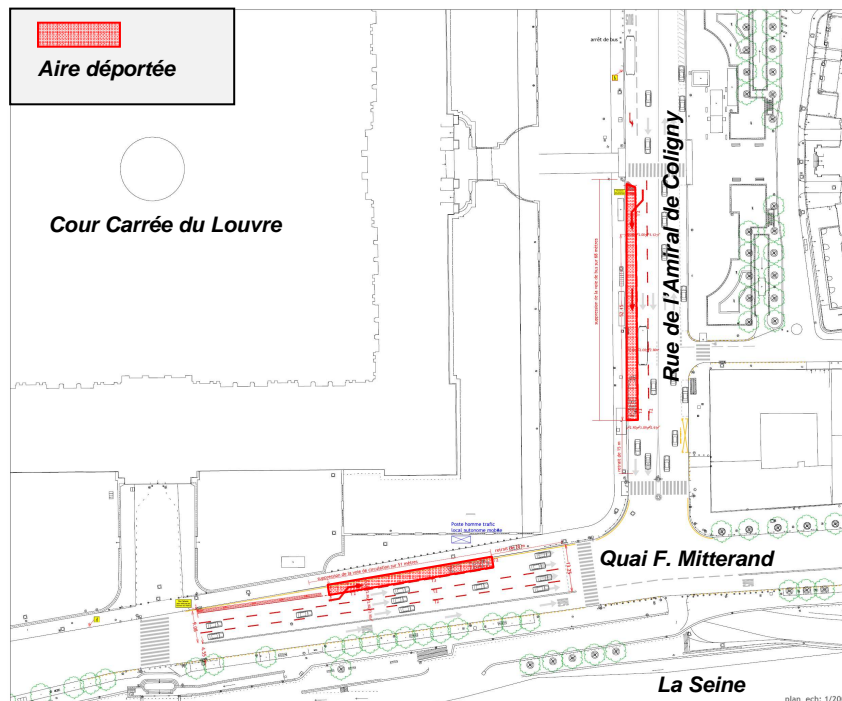
Nous vous remercions de votre compréhension et vous assurons que tout sera mis en œuvre pour minimiser la gêne occasionnée.

Voir plan au dos

PLAN DES TRAVAUX EN COURS DU 8 AU 15 FEVRIER 2011



Plan de l'aire déportée d'attente des camions sur le quai Francois Mitterrand et la rue de l'Amiral de Coligny



EN SAVOIR PLUS

- **ESPACE ACCUEIL ET INFORMATION** 1 rue Pierre Lescot - 75001 Paris (du lundi au samedi de 16h à 19h30 et dès 12h30 les mercredi et samedi)
- contact.halles@sempariseine.fr
- www.parisleshalles.fr