



Ça change à Châtelet-Les Halles

Le réaménagement du quartier des Halles bat son plein. Demain il sera plus facile d'y accéder et de s'y repérer, plus plaisant de s'y promener...

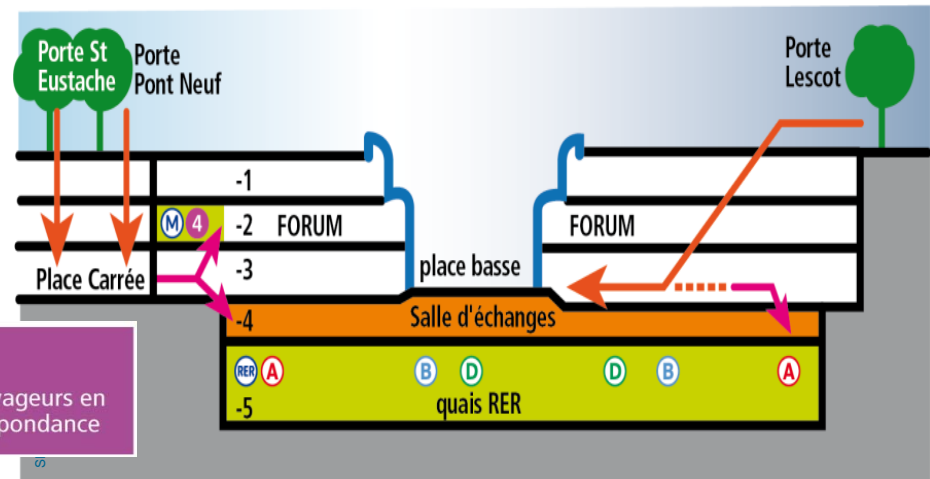


Ça change à Châtelet-Les Halles

En 2016, le pôle transport de Châtelet-Les Halles aura aussi changé de dimension, pour le confort et la sérénité des 750000 voyageurs qui s'y croisent chaque jour.

Ça change à Châtelet-Les Halles

Le pôle Châtelet-Les Halles aujourd'hui



2/3
de voyageurs en
correspondance

520 000
voyageurs / jour dans
la gare RER, dont
440 000
transitent par la salle
d'échanges RER

750 000
voyageurs / jour dans l'ensemble
du pôle RER et métro

+ de 1 500
RER par jour

Une gare d'envergure
régionale



Ça change à Châtelet-Les Halles

Rappel des principaux objectifs

Le projet du pôle transport : 5 axes majeurs

- La création de nouveaux accès dont la porte place Marguerite de Navarre et le prolongement des accès porte Rambuteau et Berger.
- La rénovation des espaces, portant sur une ambiance lumineuse, des revêtements et matériaux plus clairs.
- L'amélioration de l'accessibilité des lieux, notamment pour les personnes à mobilité réduite.
- L'amélioration de l'orientation : une signalétique repensée, plus visible et claire, l'information voyageurs comme priorité.
- La circulation au sein du pôle rendue plus facile: restructuration et agrandissement de la salle des échanges, amélioration des flux de correspondances.

Ça change à Châtelet-Les Halles

Rappel des principaux objectifs

**Focus sur la création d'un nouvel accès place
Marguerite de Navarre**



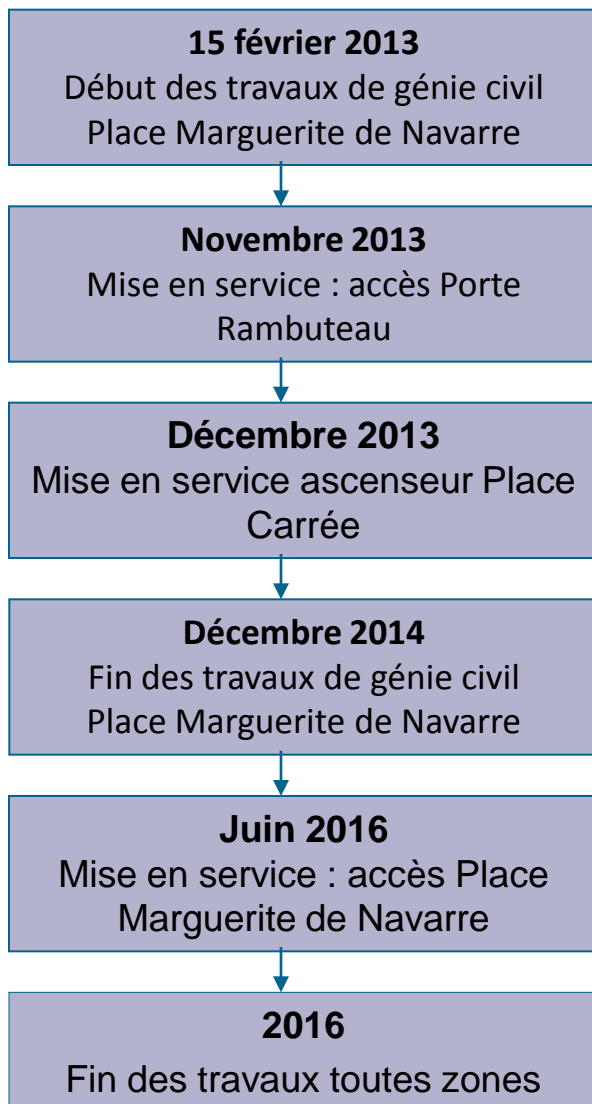


Ça change à Châtelet-Les Halles

1. Les étapes du projet
2. La signalétique provisoire
3. La communication

Ça change à Châtelet-Les Halles

1 - Les étapes du projet

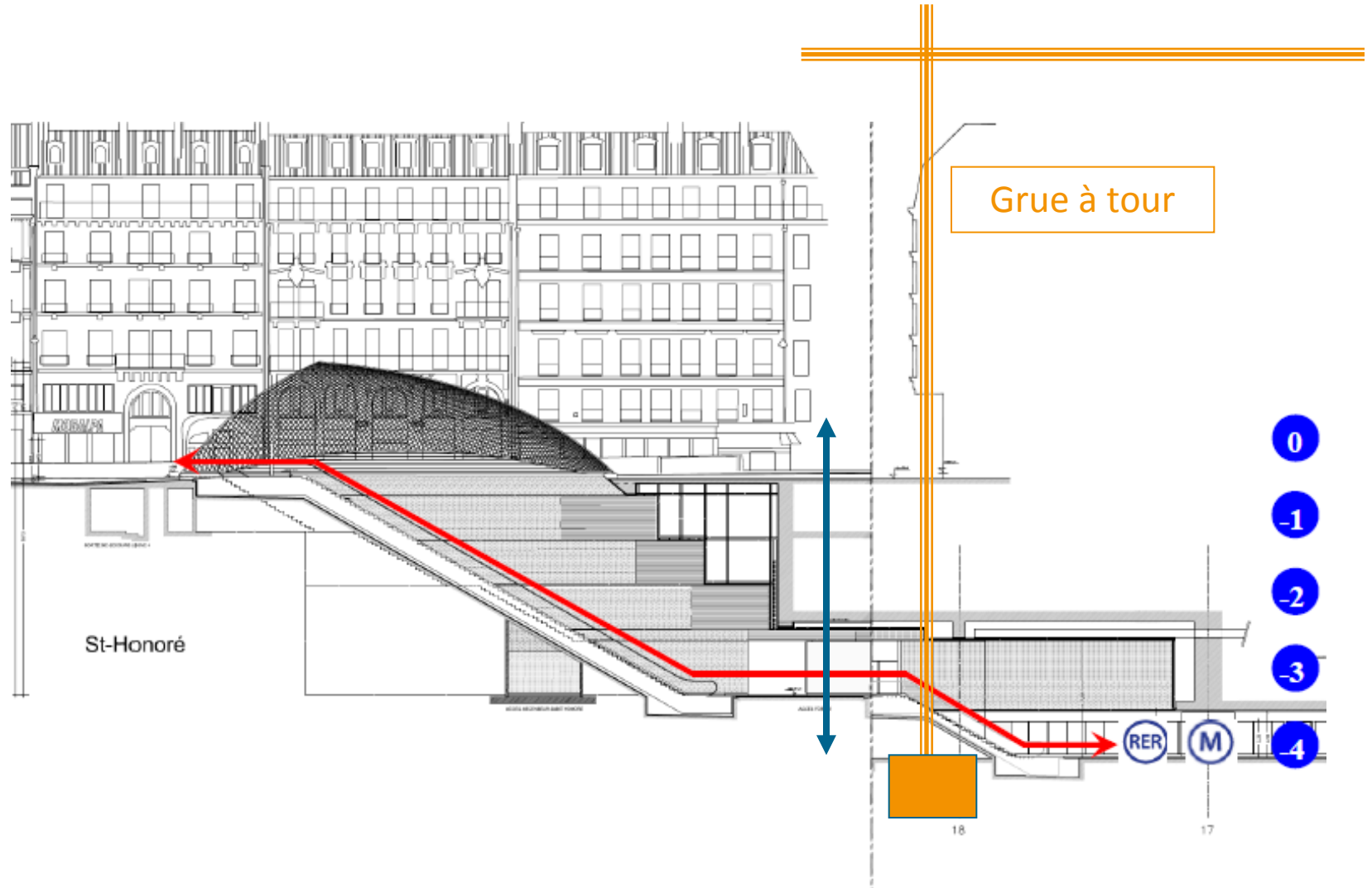


Le pôle Châtelet-Les Halles reste en fonctionnement pendant toute la durée du chantier.

Ça change à Châtelet-Les Halles

1 - Les étapes du projet :

Création de l'accès Place Marguerite de Navarre



Ça change à Châtelet-Les Halles

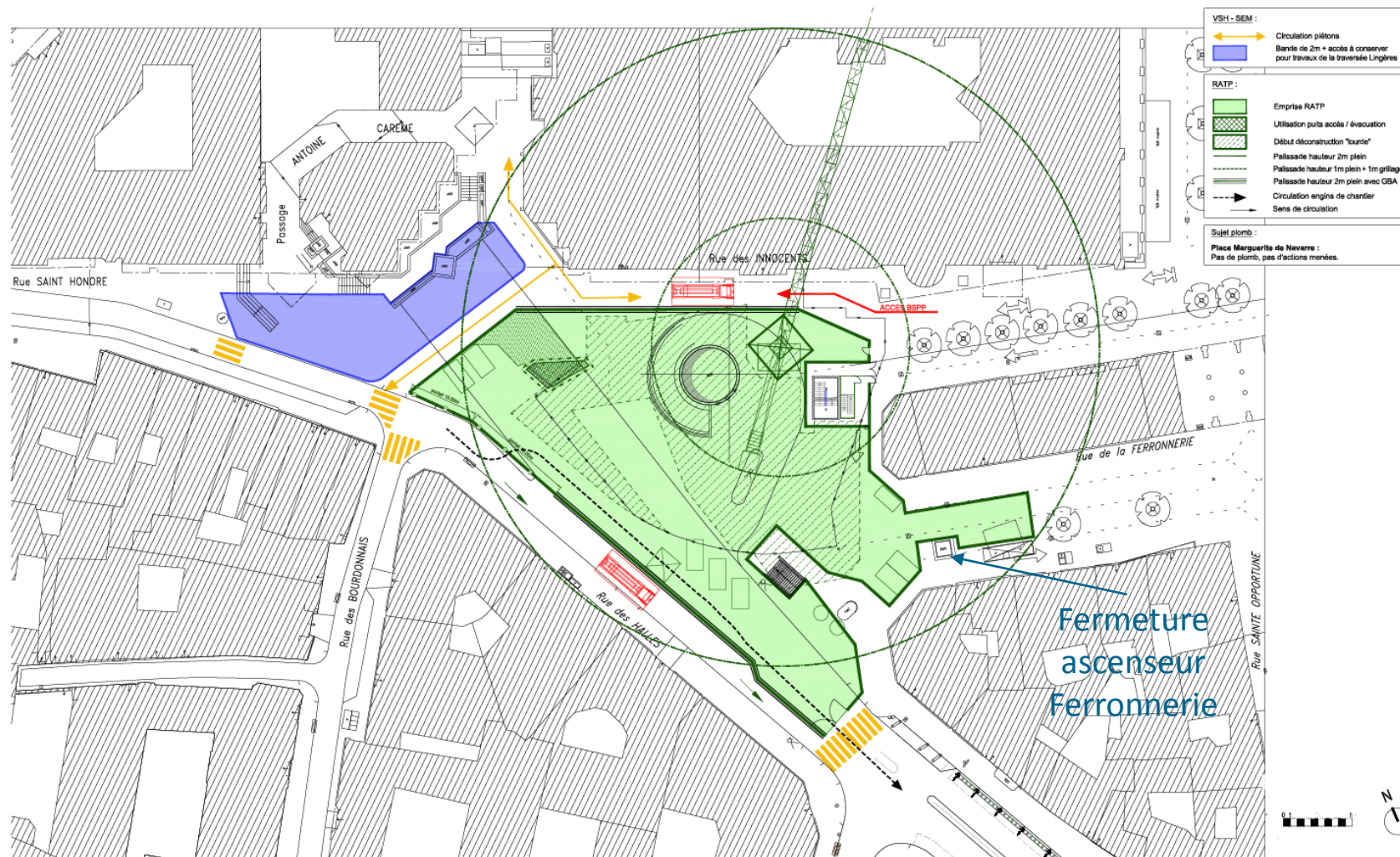
1 - Les étapes du projet : un mois de préparatifs

Installation des emprises de chantier entre le 15 février et le 15 mars 2ic13



Ça change à Châtelet-Les Halles

1 - Les étapes du projet : État projeté 15 avril 2013



Ça change à Châtelet-Les Halles

Perspectives architecturales



Ça change à Châtelet-Les Halles

Perspectives architecturales



Ça change à Châtelet-Les Halles

Perspectives architecturales



Ça change à Châtelet-Les Halles

Perspectives architecturales

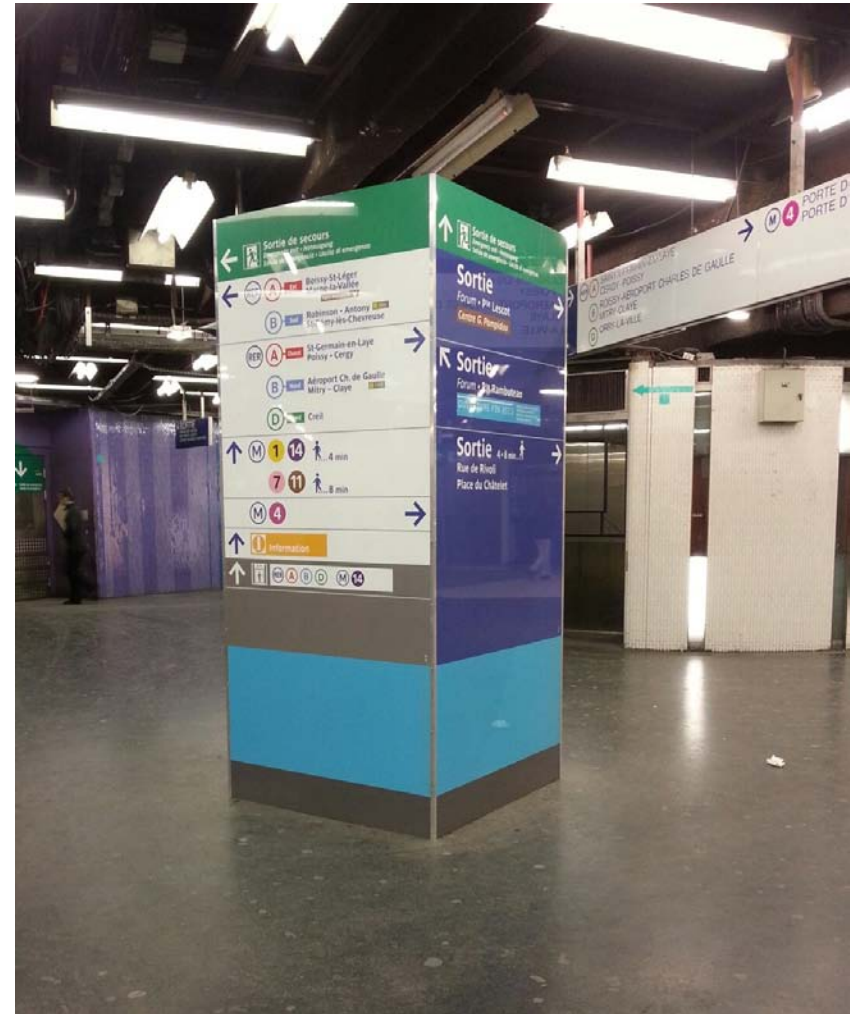


Ça change à Châtelet-Les Halles

2 - La signalétique provisoire

Transition vers la signalétique future

- Signalétique sur totems à quatre faces.
- Séparation de l'information transport et de l'information sorties.
- Macro signalétique des accès RER.



Ça change à Châtelet-Les Halles

2 - La signalétique provisoire

02. Signalétique de jalonnement / Totems

C. Côté sortie

Nomenclature des sorties en 2012
(durant les travaux)



échelle 1/14*

12_1S

Nomenclature des sorties en 2016
(après les travaux)



12_1S_2016

Ça change à Châtelet-Les Halles

2 - La signalétique provisoire

02. Signalétique de jalonnement / Totems

B. Côté transports



17_3T



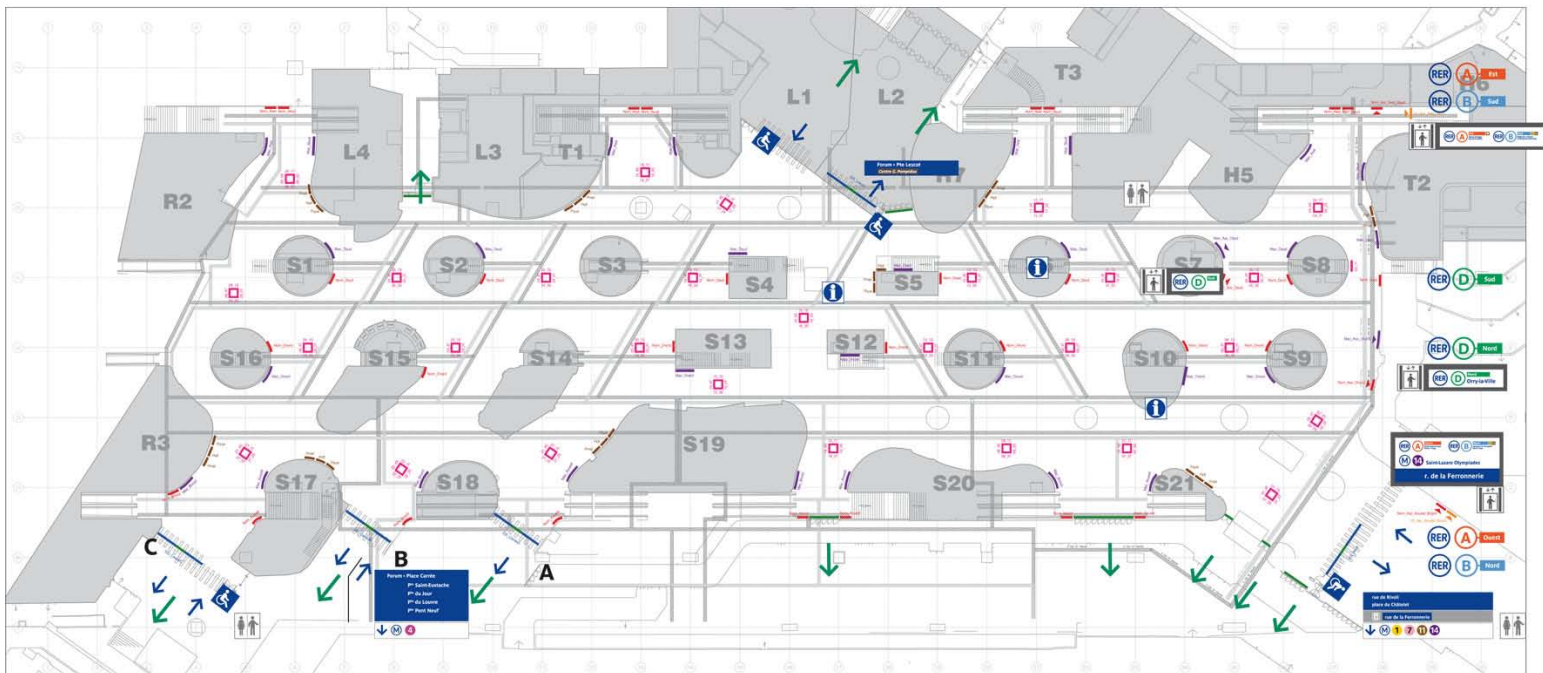
07_3T

échelle 1/14*

Ça change à Châtelet-Les Halles

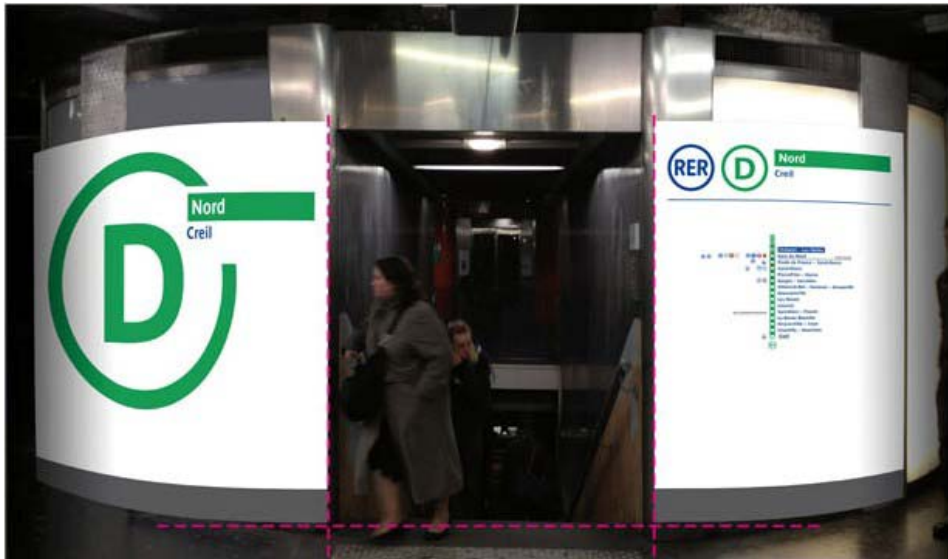
2 - La signalétique provisoire

Plan d'implantation signalétique provisoire



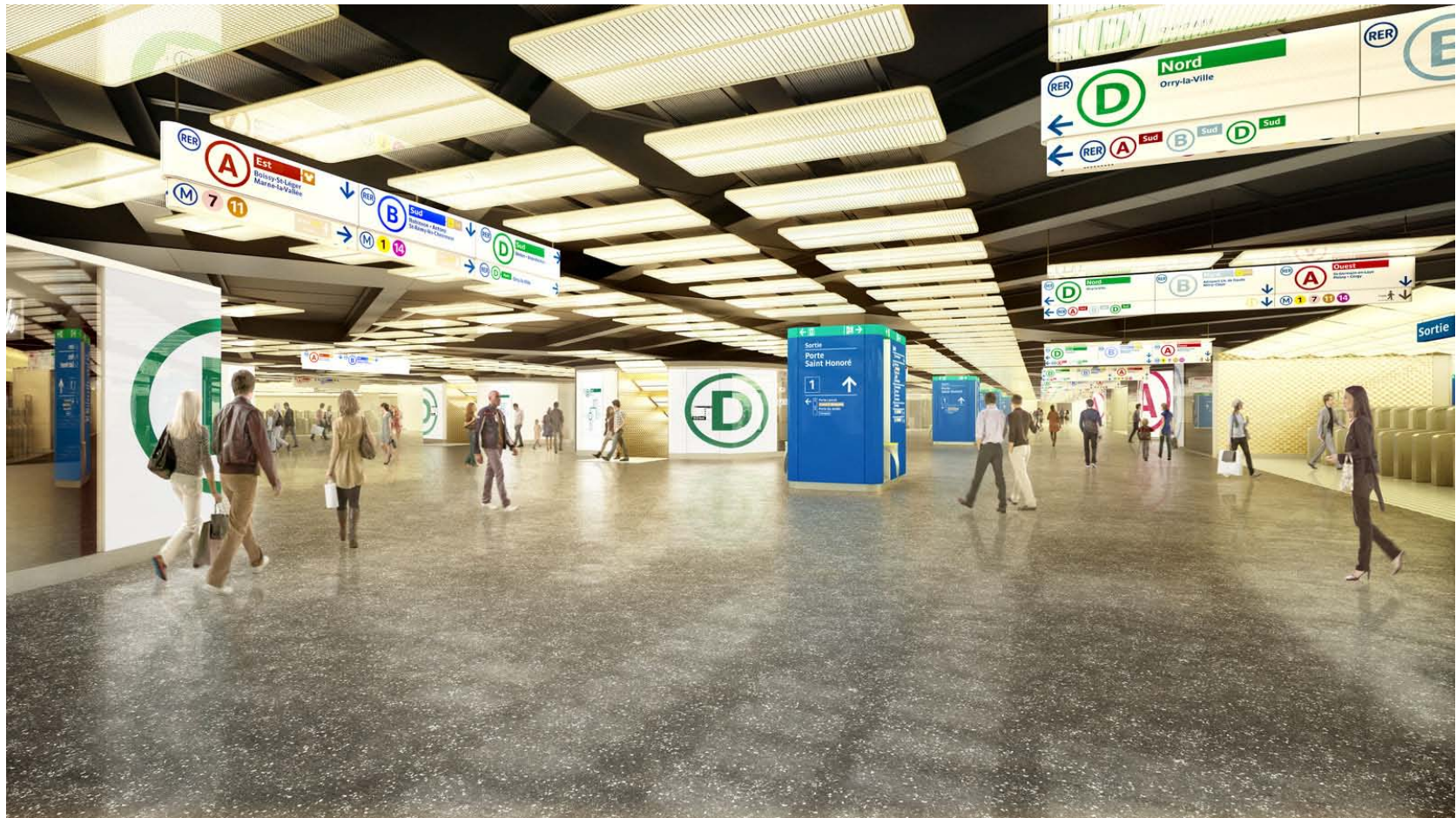
Ça change à Châtelet-Les Halles

2 - La signalétique provisoire



Ça change à Châtelet-Les Halles

La future signalétique





Ça change à Châtelet-Les Halles

Les travaux connexes

Des travaux connexes viendront s'ajouter au réaménagement du pôle, tels que le projet de renouveau du métro et l'entretien de la ligne RER A.



Ça change à Châtelet-Les Halles

3 - La communication

Le dispositif de communication :

Une communication d'accompagnement du projet est mise en place pour toute la durée de réalisation de l'opération, son but : informer de façon globale et continue pendant les travaux.



Ça change à Châtelet-Les Halles

3 - La communication

Le phasage de la communication :

- Phase de préparation : 2012

- Développement d'une pré information

- Rencontre avec différents interlocuteurs : associations de riverains, commerçants du secteur, Novotel, Mairie du 1er arrondissement



Ça change à Châtelet-Les Halles

3 - La communication

- Phase de lancement : février 2013
 - Présentation générale du projet à travers plusieurs supports et outils
 - Accompagnement de la mise en place de la signalétique provisoire avec un dispositif d'information adaptée



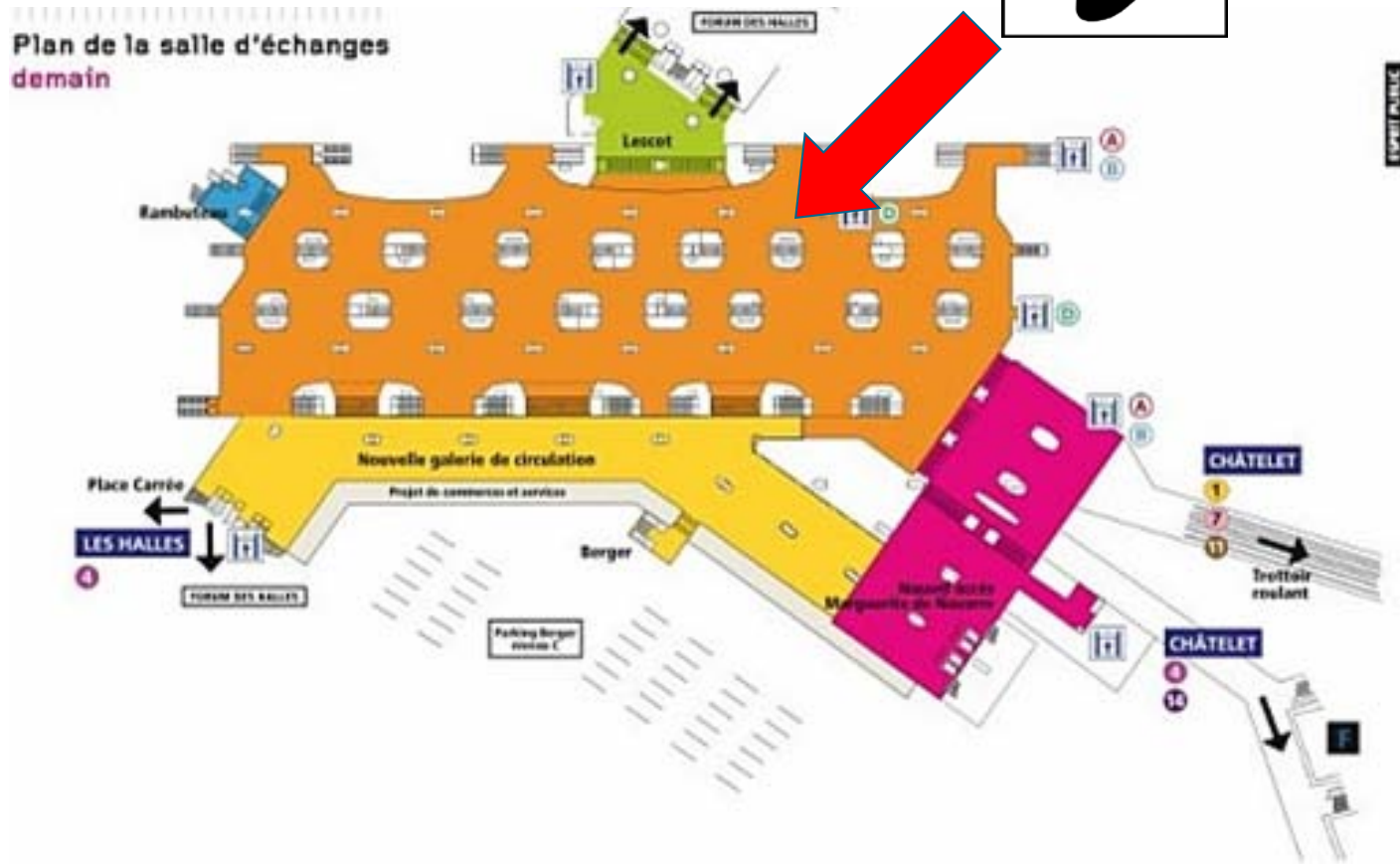
Ça change à Châtelet-Les Halles

3 - La communication

○ Phase de réalisation : 2013-2016

- **Accompagnement et suivi de l'avancement des travaux.**
- **Information en continu, déploiement des outils suivants :**
 - Un dispositif d'information riverains (lettre d'information, flash info, etc.)
 - Un dispositif d'information du projet sur les palissades
 - Un dispositif de signalétique de cheminement (déploiement de totems Place Marguerite de Navarre)
 - Un site Internet dédié
 - Un dossier de presse
 - Une plaquette projet

3 - La communication





Ça change à Châtelet-Les Halles

Merci de votre attention.