

Les HALLES métropole



LE FUTUR
JARDIN DES
HALLES
AU CŒUR DU
PARIS DE DEMAIN



FAVORISER LE
DÉVELOPPEMENT
DES FUTURS
ARBRES



L'ACTUALITÉ SUR LE RÉAMÉNAGEMENT DU QUARTIER DES HALLES / FÉVRIER 2011 / N°5



SEURA ARCHITECTES / PHILIPPE RAGUIN PAYSAGISTE / GOLEM XAVIER DEPAULE

QUELLES ÉTAPES POUR LA RÉALISATION DU FUTUR JARDIN DES HALLES ?

Les travaux de réaménagement du quartier des Halles ont démarré pour s'achever progressivement de 2013 à 2016. Chaque phase de ces travaux comportera une étape de réalisation du nouveau jardin des Halles :

- 1 les travaux de l'aire de jeux définitive pour les enfants de 7 à 12 ans sont en cours, elle sera ouverte fin 2011 ;
- 2 toute la partie Nord-Ouest du nouveau jardin, située entre la Bourse du commerce et la cité de chantier, sera réalisée sur les années 2012-2013 ;
- 3 la cité de chantier occupera la moitié Est du jardin de 2011 à 2014. La réalisation de cette cité intègre les travaux d'infrastructure nécessaires à la réalisation du futur jardin. Le jardin, (y compris une aire de jeux pour les enfants de 2 à 6 ans), sera réalisé dans cette partie Est, après le repli progressif de la cité de chantier à partir de 2014.

Ces premières étapes nécessitent la coupe de 340 arbres existants, qui sera largement compensée par la plantation de 478 arbres.



parisleshalles.fr

Le futur jardin des Halles AU CŒUR

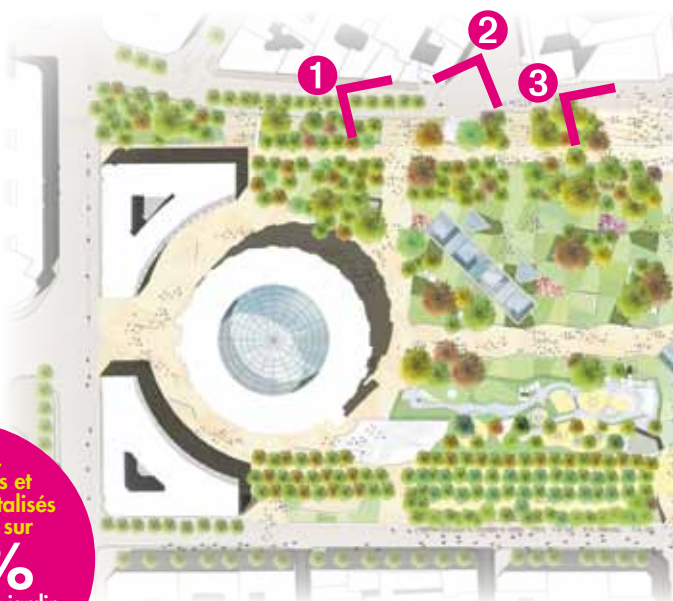
Une clairière au milieu de la ville

Plus ouvert, plus accessible et plus végétal, le jardin sera aussi plus convivial. Entièrement restructuré et de plain-pied, il est conçu comme une vaste prairie entre deux lisières boisées, riche de plantations, ponctuée çà et là d'aires de jeux pour enfants, de bancs, de terrains de pétanque, d'échiquiers, etc.

Organisé de part et d'autre d'une promenade centrale et irrigué par des allées, il sera facile de le traverser d'Est en Ouest et du Nord au Sud. La suppression de nombreux obstacles et de dénivelés le rendra plus praticable pour les personnes à mobilité réduite.

D'un seul tenant, il offrira des perspectives dégagées et mettra en valeur sa grande superficie.

Trait d'union entre l'église Saint-Eustache, la Bourse du commerce et la partie émergée des Halles (la Canopée), le jardin étendra ses ramifications aux rues voisines.



Demain,
les pelouses et
espaces végétalisés
s'étendront sur
45%
de la surface du jardin
au lieu de 25%
aujourd'hui

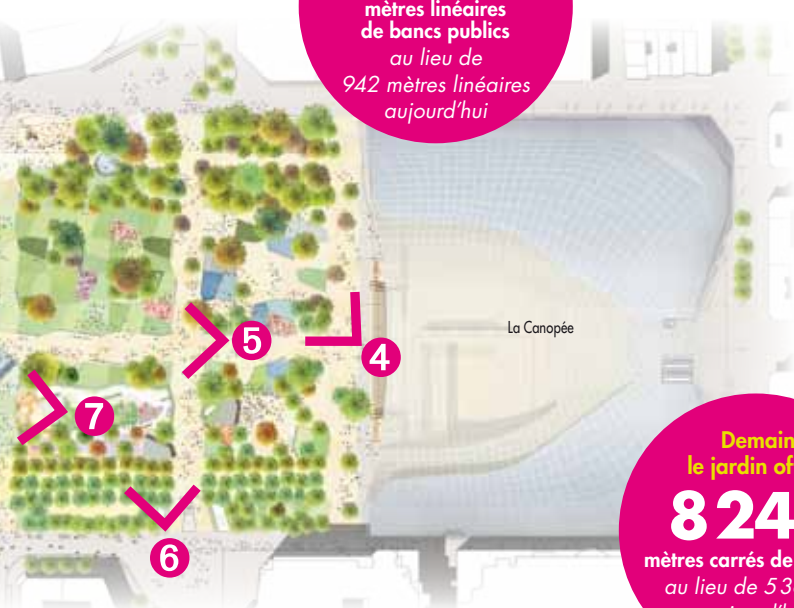


R DU PARIS DE DEMAIN



Demain,
le jardin offrira
3780
mètres linéaires
de bancs publics
au lieu de
942 mètres linéaires
aujourd'hui

SEURA ARCHITECTES / PHILIPPE RAGUIN PAYSAGISTE / LOU KAT



Demain,
le jardin offrira
8244
mètres carrés de pelouse
au lieu de 5368 m²
aujourd'hui



SEURA ARCHITECTES / PHILIPPE RAGUIN PAYSAGISTE / GOLEM XAVIER DEPAULE

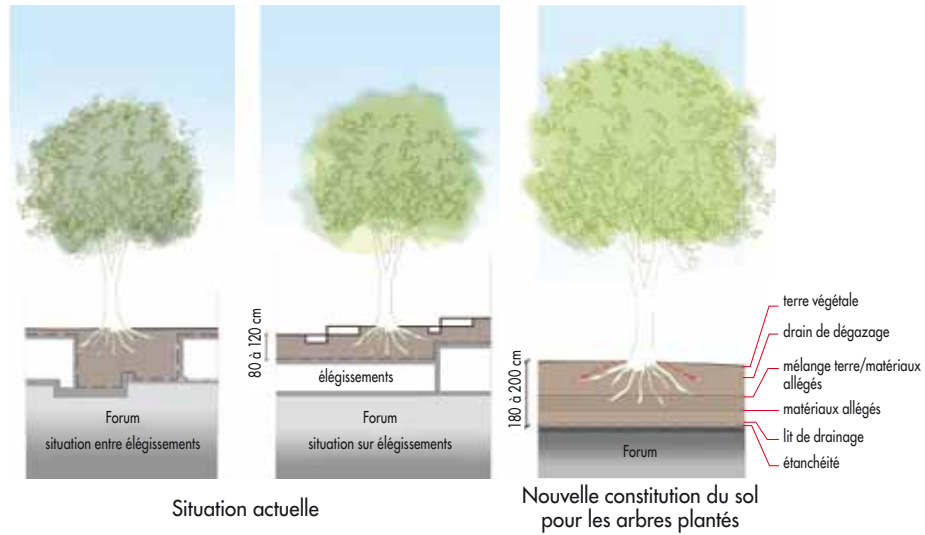


SEURA ARCHITECTES / PHILIPPE RAGUIN PAYSAGISTE / GOLEM XAVIER DEPAULE

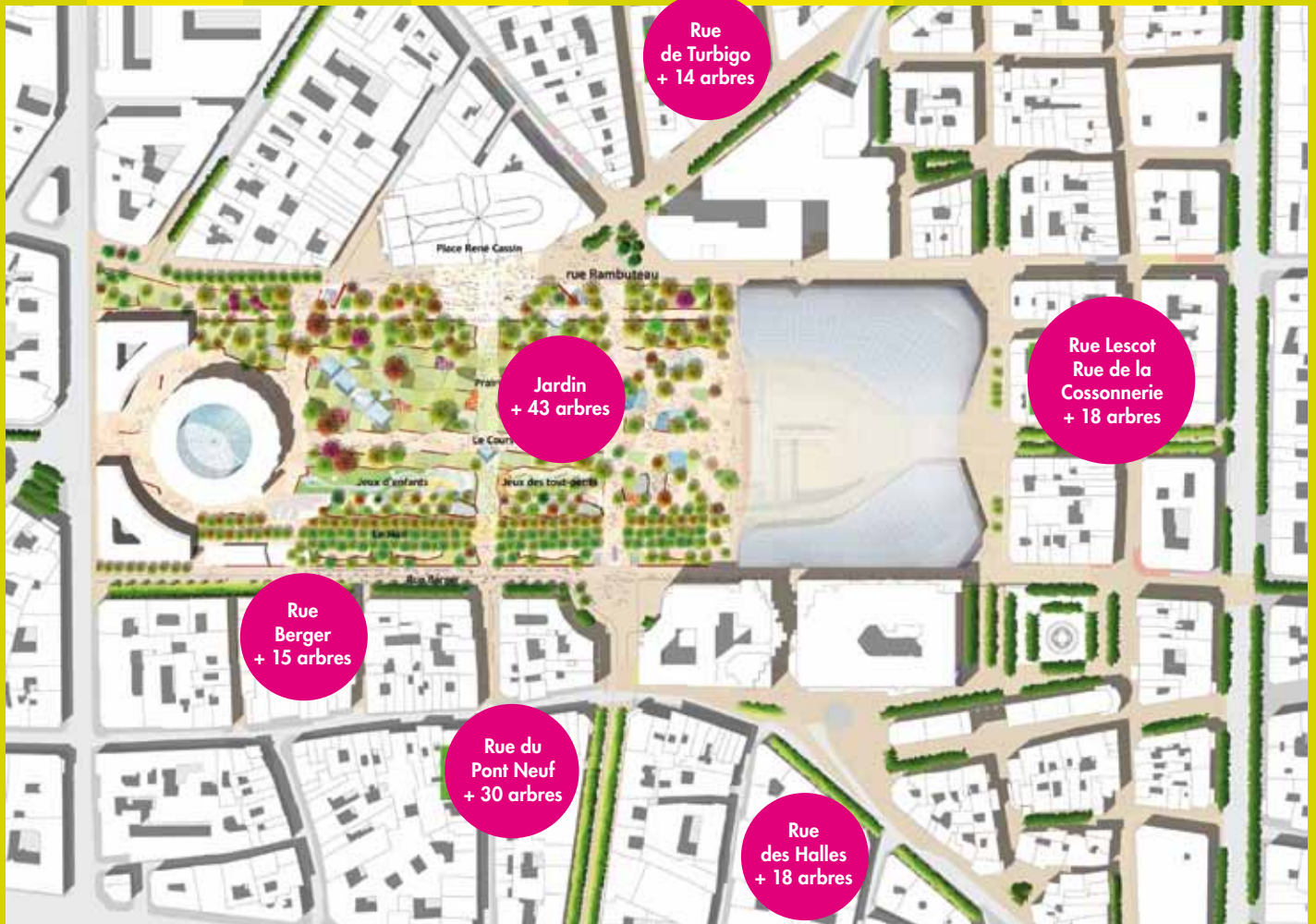


Favoriser le développement des futurs arbres

Les arbres existants plantés il y a près de 30 ans n'ont pas connu une croissance normale car leurs racines n'ont pu se développer dans des volumes de terre végétale trop restreints. Le futur jardin offrira au contraire des volumes généreux, d'une profondeur minimale de 2 mètres, pour tous les arbres qui y seront plantés.



7 ARBRES PLANTÉS POUR 5 COUPÉS



130 arbres existants conservés

340 arbres coupés
478 arbres plantés dans le jardin et les rues piétonnes,

Soit 138 arbres supplémentaires

LA SEMPARISEINE ET LA VILLE DE PARIS METTENT TOUT EN ŒUVRE POUR LIMITER LES NUISANCES LIÉES AUX TRAVAUX

MAIRIE DE PARIS

SemPari Seine

EN SAVOIR PLUS

→ ESPACE ACCUEIL ET INFORMATION 1 rue Pierre Lescot - 75001 Paris (du lundi au samedi de 16h à 19h30 et dès 12h30 les mercredi et samedi)

→ contact.halles@sempariseine.fr

→ www.pariseshalles.fr