

12 avril > 31 mai 2010

TRAVAUX DE VOIRIE

**Informez-vous
et posez
vos questions**



RÉUNION D'INFORMATION CHANTIER

**Mercredi 7 avril
2010**

**à 18h30
Mairie du
1^{er} arrondissement
4 place du Louvre
75001 Paris
Salle des mariages**

Contactez-nous

SEMPARISEINE

Réaménagement des Halles
2, rue Jean Lantier - 75001 Paris
contact.halles@sempariseine.fr

ESPACE ACCUEIL ET INFORMATION

1 rue Pierre Lescot - 75001 Paris
du Lundi au samedi de 16h à 19h30
et dès 12h30 les mercredi et samedi.

Le réaménagement des Halles comporte plusieurs projets dont la réalisation s'étalera entre 2010 et 2016.

Ce réaménagement commence en 2010 par un premier chantier dans le jardin, près de la Bourse du commerce, consistant en la réalisation de jeux pour enfants.

Un autre chantier démarrera début 2011 pour l'aménagement d'une cité de chantier, à l'est du jardin.

Ces deux chantiers vont générer un trafic de camions qui nécessite quelques aménagements des voiries empruntées.

Pour **préserver la fluidité de la circulation générale et la sécurité de tous les usagers**, il faut par exemple :

- ▶ élargir la voie trop étroite de la rue du Pont-Neuf,
- ▶ arrondir l'angle du carrefour avec la rue de Rivoli,
- ▶ aménager un accès au chantier sur la place Maurice-Quentin.


Jusqu'en 2014, la configuration d'une partie des rues Pont-Neuf et Berger va ainsi être modifiée. L'offre d'aires de livraison et de stationnement deux roues restera au même niveau qu'aujourd'hui. La station Vélib de la rue du Pont-Neuf sera légèrement déplacée tandis que celle de la rue Berger sera provisoirement supprimée. Vingt places de stationnement payant devront être supprimées. A partir de 2014 sera réalisé l'aménagement définitif de ces deux rues qui intégreront le plateau piétonnier des Halles.


Les travaux d'aménagement de ces deux rues auront lieu en avril et mai 2010, entre 8h et 17h. Le phasage de ces travaux, explicité dans le présent Info Chantier, impose certaines coupures de rues et inversions de sens de circulation pendant quelques jours mais préserve l'accessibilité au plus près, notamment pour les livraisons des commerces.

Nous vous prions de bien vouloir nous excuser pour la gêne occasionnée par ces travaux.

EMPRISE CHANTIER ET CIRCULATION

Phase 1 du 12 au 16 avril

 Zone de travaux

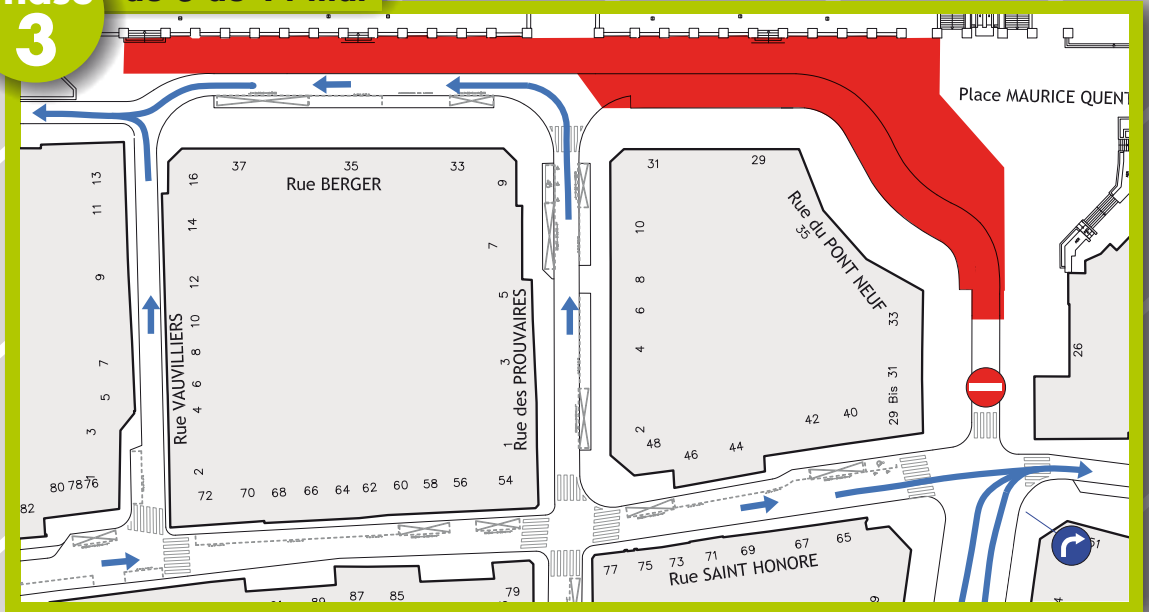
 Sens de circulation

Phase 2 du 19 au 30 avril

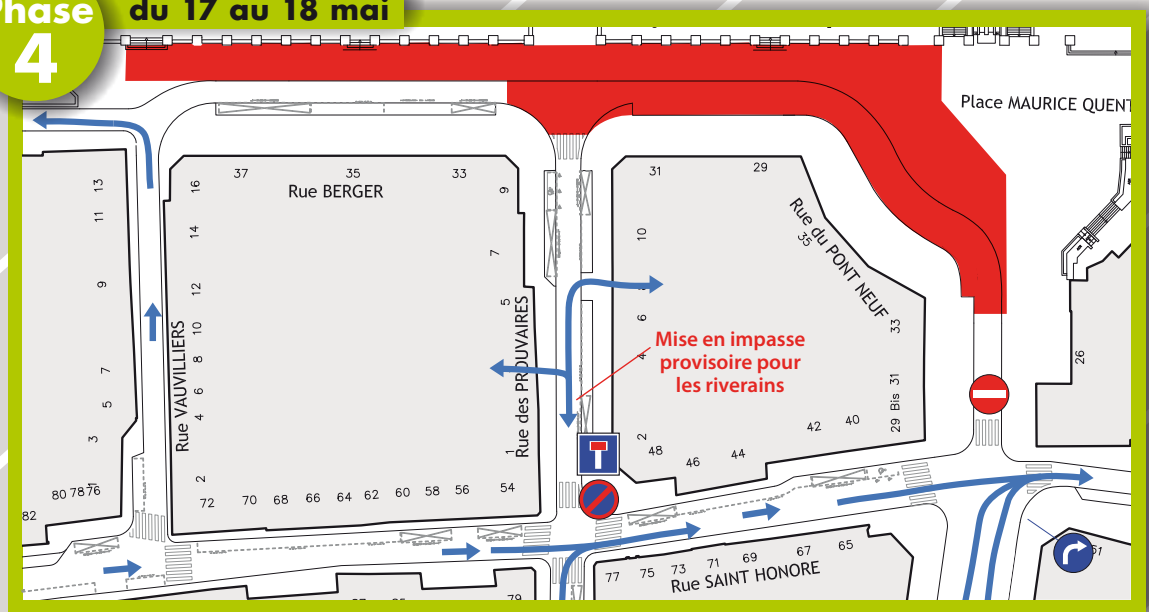


du 12 avril au 31 mai 2010

Phase 3 du 3 au 14 mai



Phase 4 du 17 au 18 mai



Phase 5 du 19 au 31 mai

