



# **Les Halles**

## **Étude des flux piétons**

**Groupe de travail thématique  
« Espaces publics »  
du 25 septembre 2008**



# Sommaire

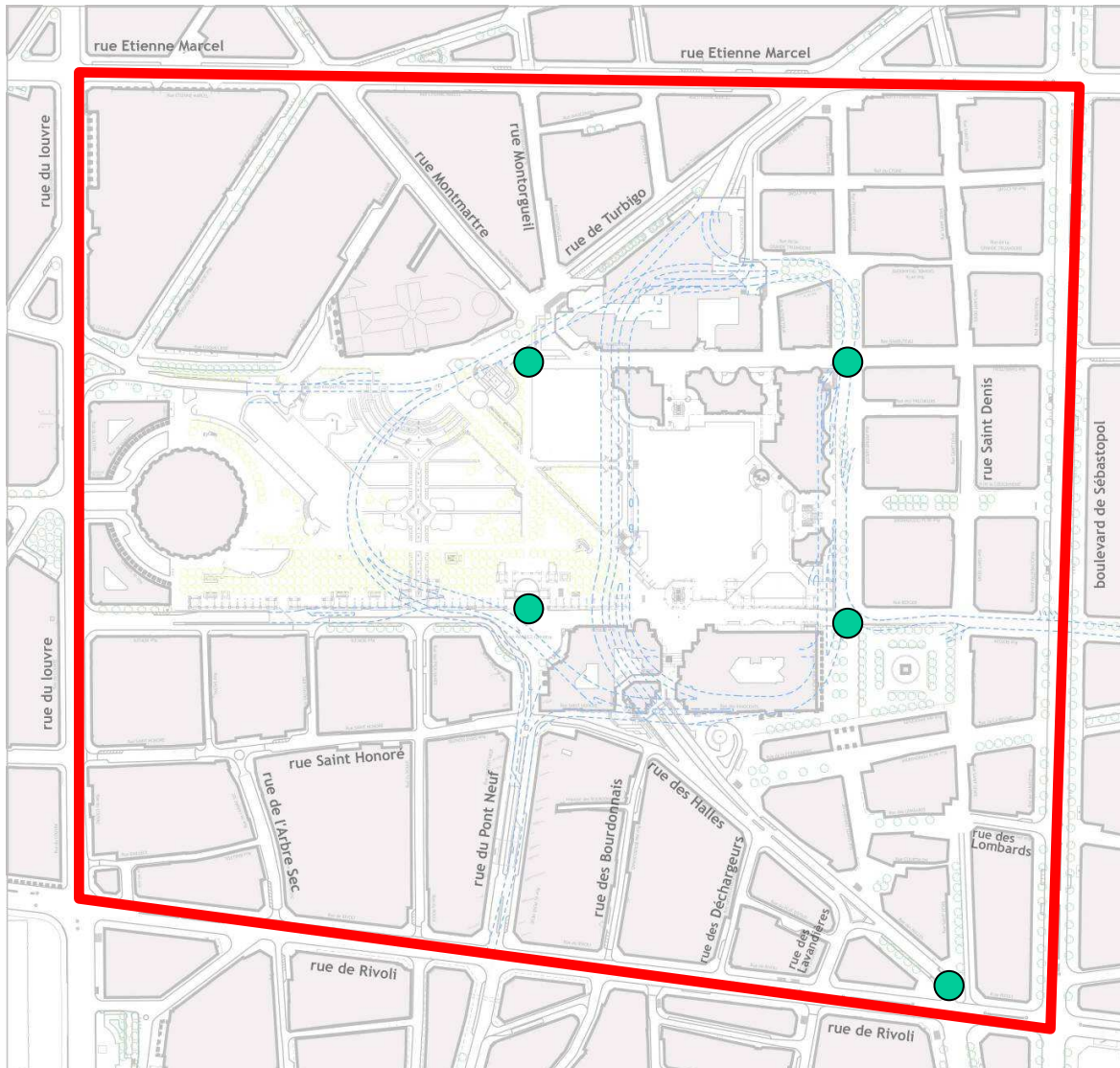
1. **Méthodologie**
2. **Périmètre**
3. **Résultats des enquêtes**
4. **Résultats des comptages**
5. **Cohérence avec le projet**



# 1. Méthodologie

- Une série de comptages en ligne et une série d'enquêtes (questionnaires) réalisées simultanément
- Date des enquêtes : les 26 et 28 juin 2008
- Période estivale et météo permettant d'observer des flux maximaux sur le site
- 3 créneaux horaires :
  - Jeudi matin : 7h / 9h
  - Jeudi soir 17h : / 19h
  - Samedi après-midi : 15h / 17h

## 2. Périmètre



- Questionnaire
- Zone de comptage des flux



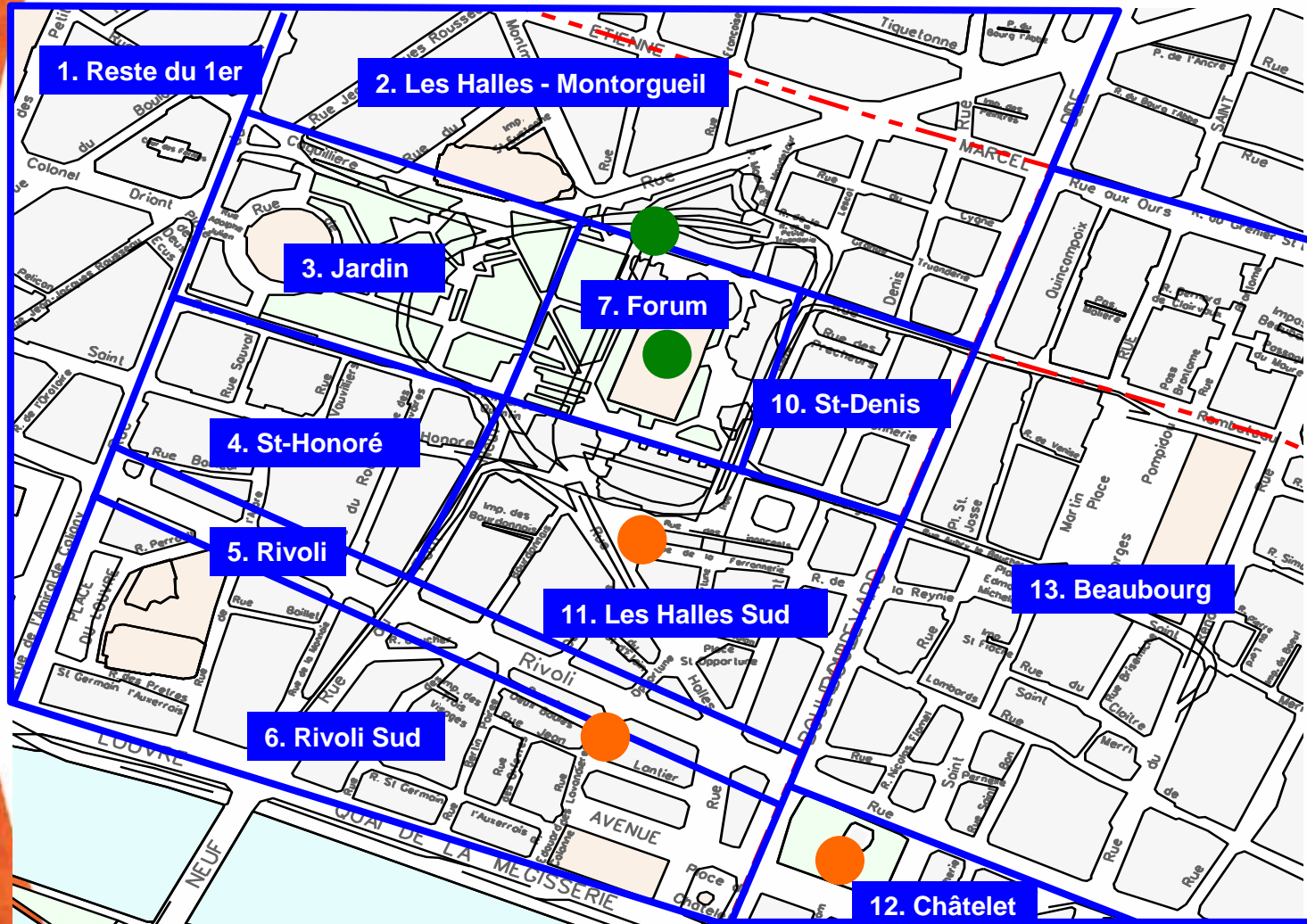
### 3. Résultats des enquêtes

- **3 enquêtes en face à face ont été réalisées dans le quartier auprès des piétons afin de déterminer :**
  - Les origines et les destinations
  - Les lignes de métro et RER utilisées
  - Les motifs des déplacements
  - Les fréquences des déplacements
- **au total 2 339 questionnaires sur les 3 jours**



# 3. Résultats des enquêtes

Un découpage en 13 secteurs géographiques



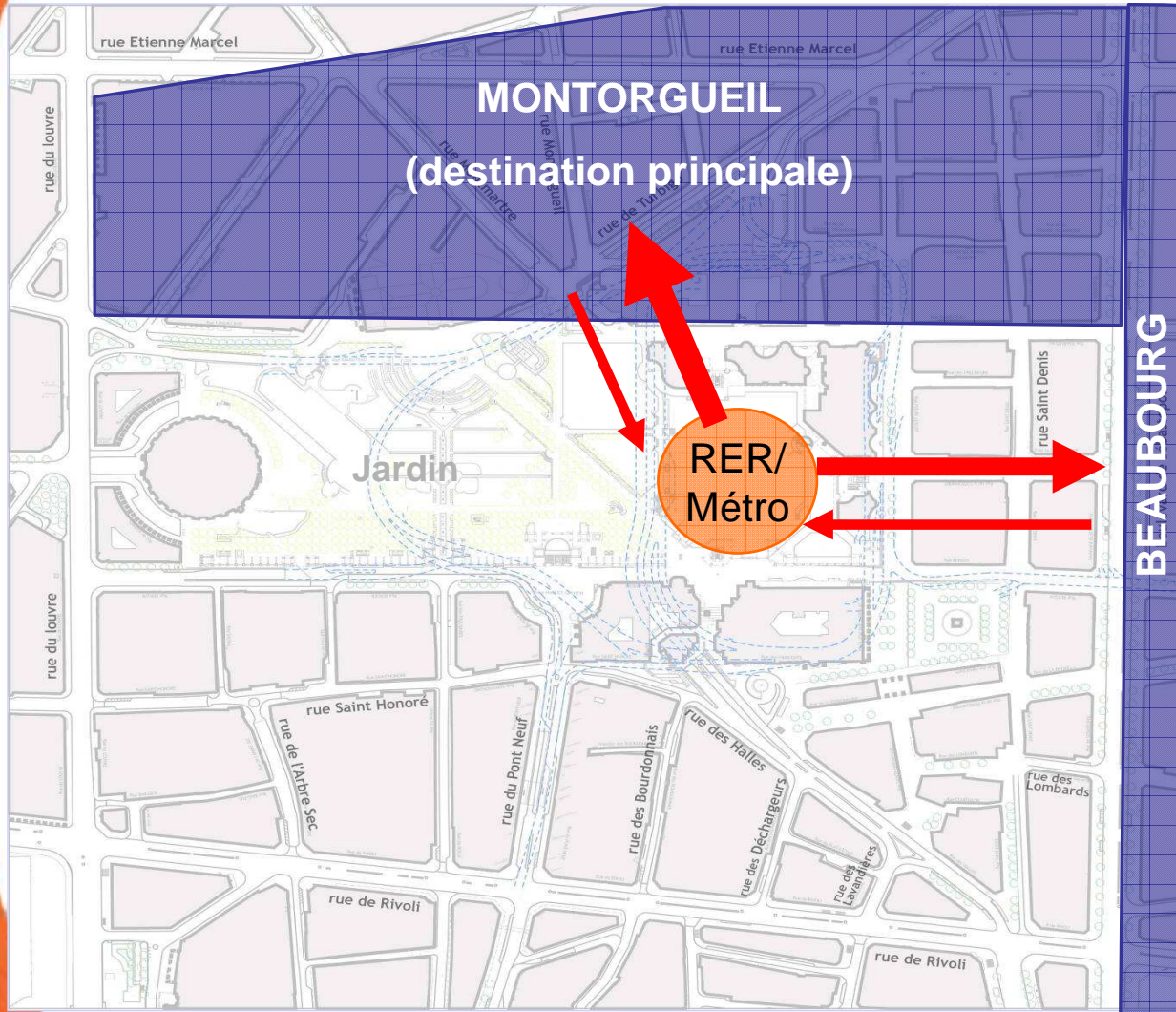
- Les Halles (par Forum ou Rambuteau)
- Châtelet



# 3. Résultats des enquêtes

*D'où venez-vous ? Où allez-vous ?*

**JEUDI MATIN (7h-9h)**



**D'où venez vous?**

**25% des 742 personnes interrogées viennent du métro/RER Les Halles**

**Où allez vous?**

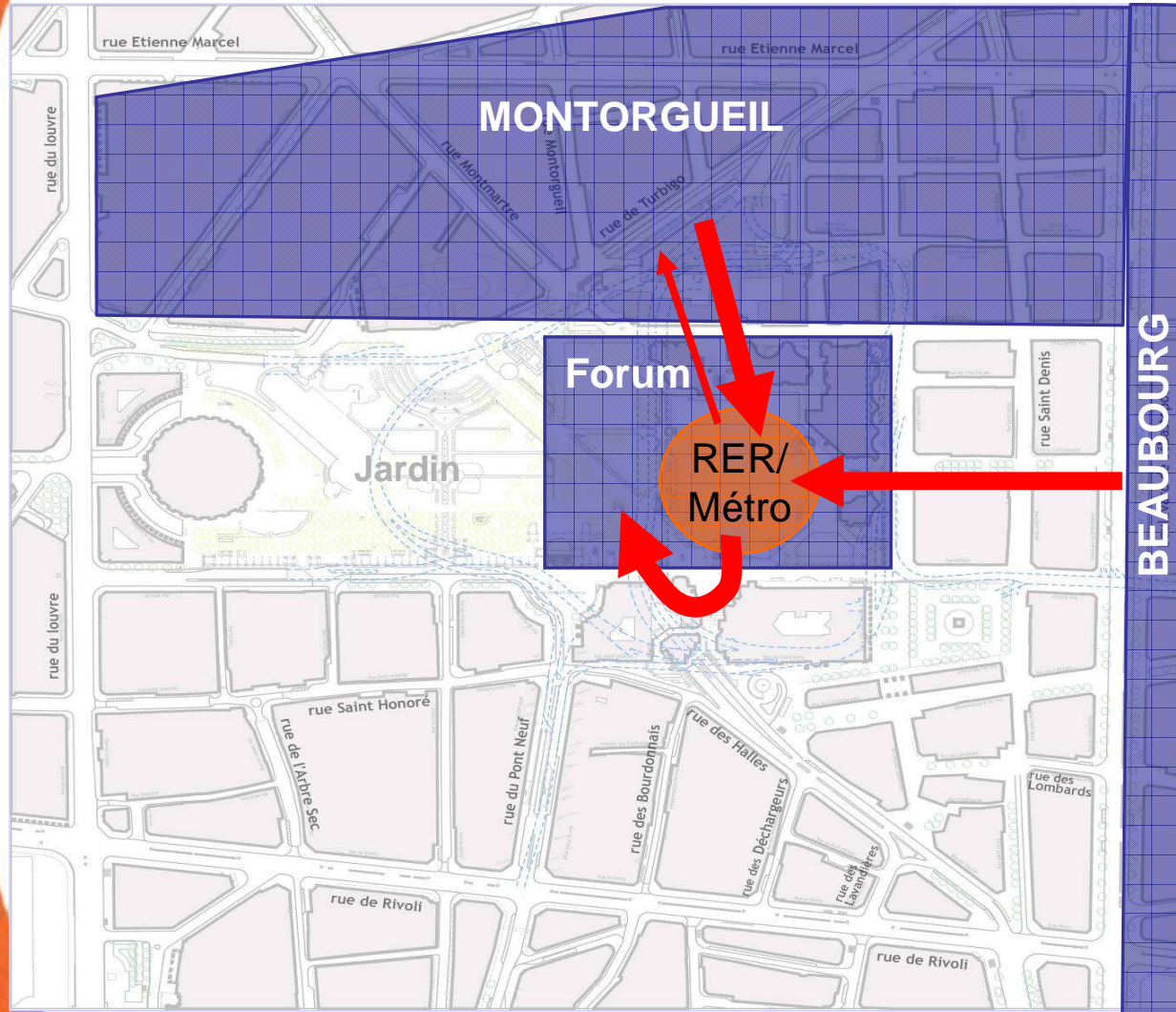
**Les personnes se dirigent principalement vers le secteur Montorgueil (15%) et vers le secteur Beaubourg (6%)**



# 3. Résultats des enquêtes

*D'où venez-vous ? Où allez-vous ?*

**JEUDI SOIR (17h-19h)**



## D'où venez vous?

L'origine des trajets est plus variée. Sur les 768 personnes interrogées:

- 20% arrivent du métro/RER Les Halles
- 17% du secteur Montorgueil

## Où allez vous?

17% des personnes se dirigent vers le métro/RER Les Halles principalement à partir des secteurs Montorgueil et Beaubourg

15% des personnes vont vers le Forum des Halles

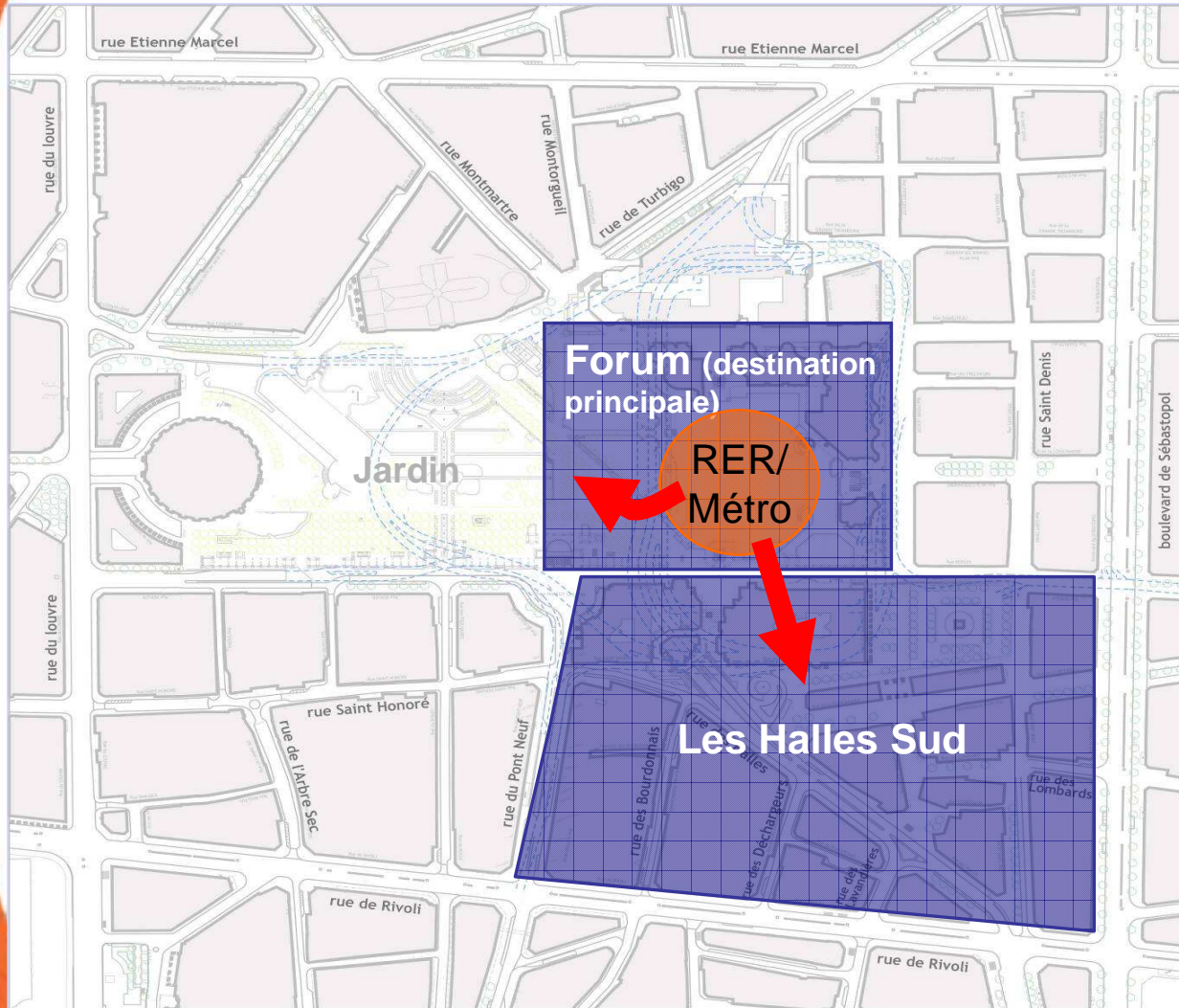




# 3. Résultats des enquêtes

*D'où venez-vous ? Où allez-vous ?*

**SAMEDI (15h-17h)**



## D'où venez vous?

Sur les 829 personnes interrogées:

**28% proviennent du métro/RER Les Halles**

- **14% viennent d'au-delà du périmètre de l'enquête**

## Où allez vous?

**20% des personnes se dirigent vers le Forum des Halles.**

**17% se dirigent au-delà du périmètre de l'enquête.**

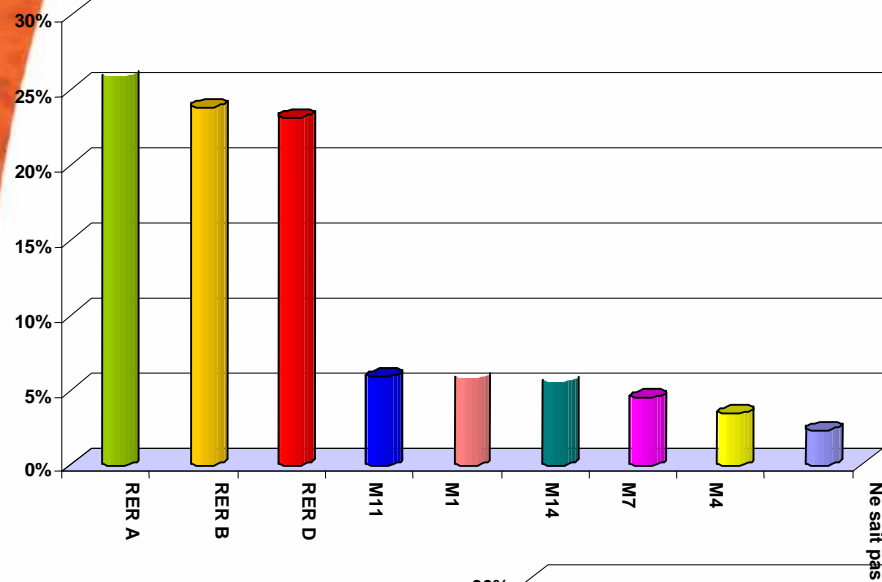
**10% vont vers le secteur Les Halles Sud principalement en provenance du Métro/RER les Halles**



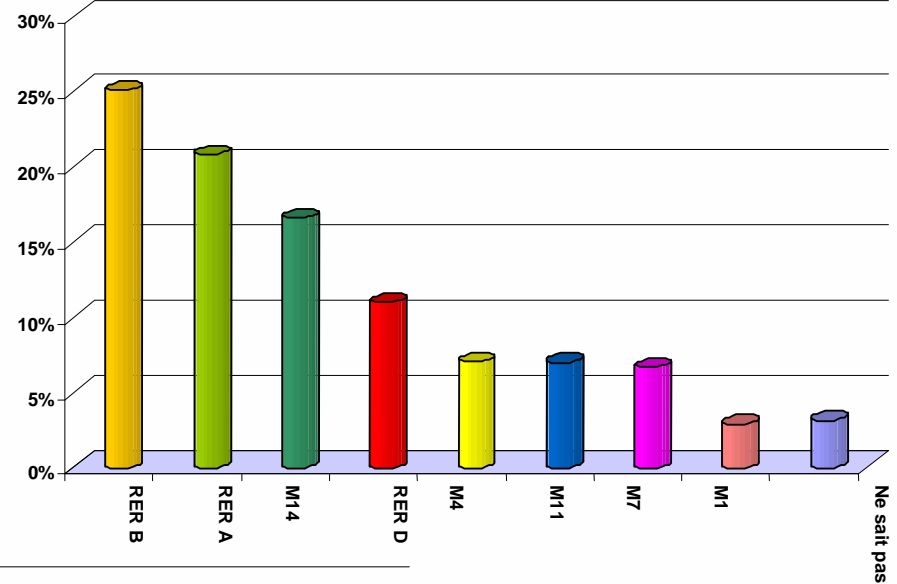
# 3. Résultats des enquêtes

*Quelle ligne avez-vous empruntée pour venir ?*

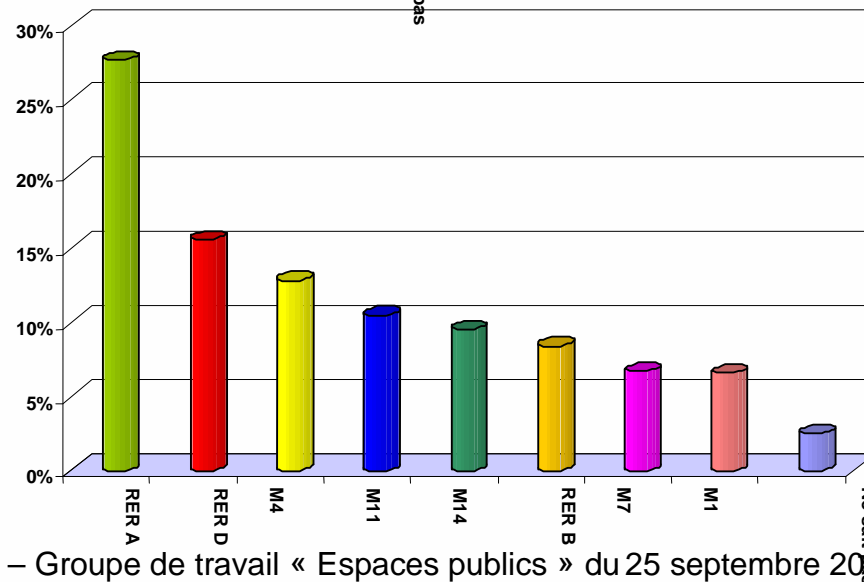
Jeudi matin :



Jeudi soir :



Samedi après-midi :

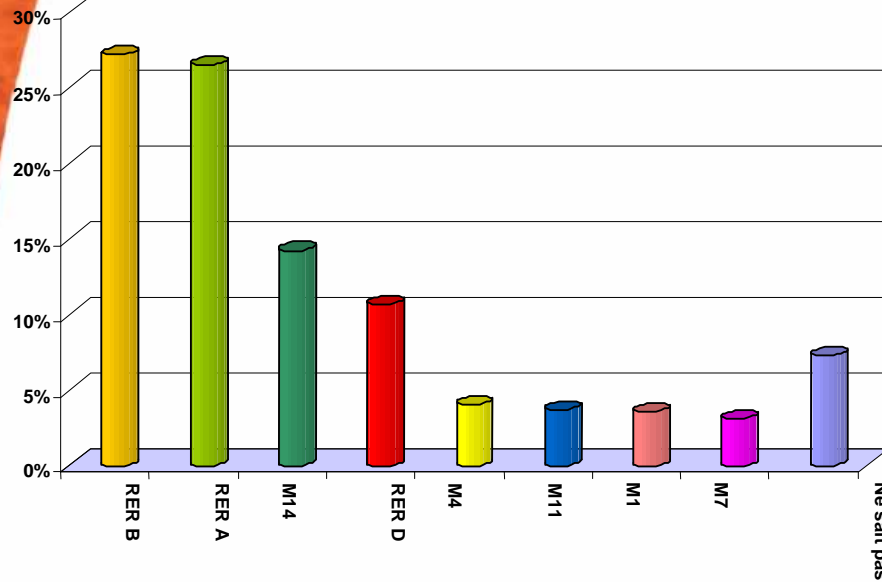




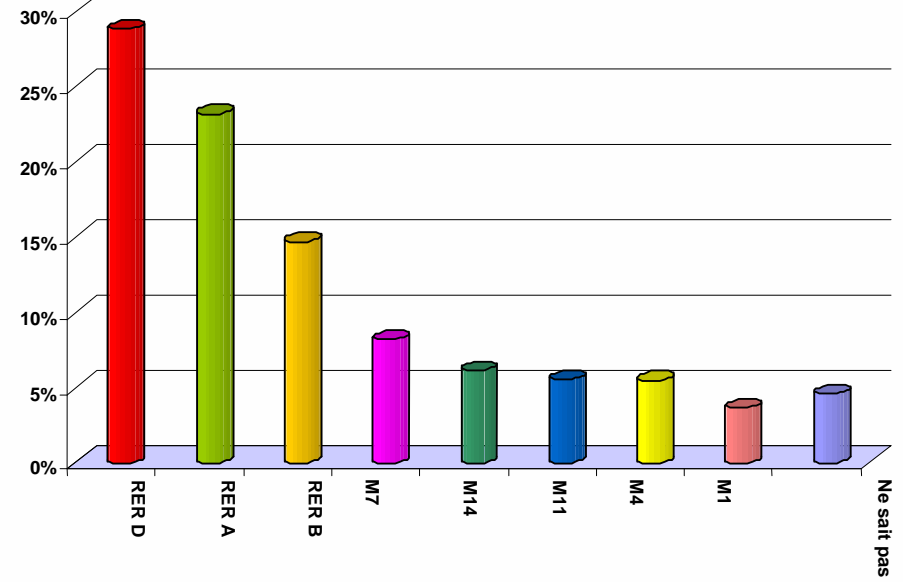
# 3. Résultats des enquêtes

*Quelle ligne allez-vous emprunter pour partir ?*

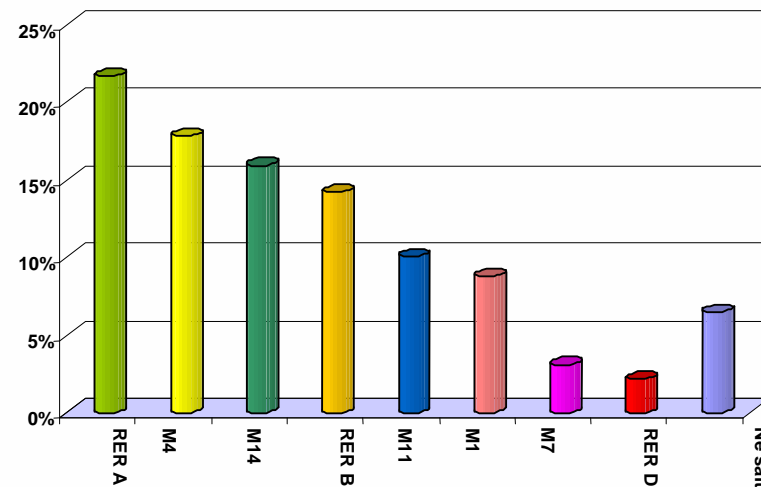
Jeudi matin :



Jeudi soir :



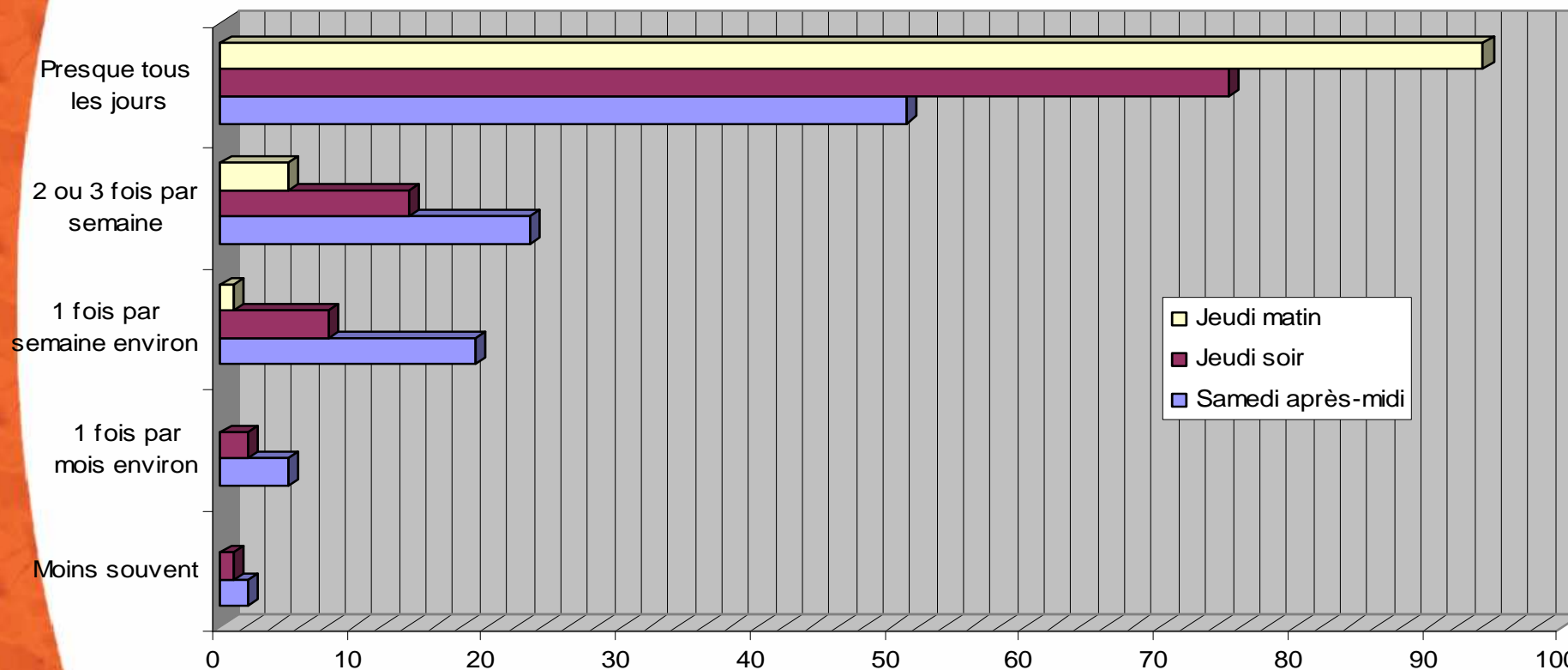
Samedi après-midi :





### 3. Résultats des enquêtes

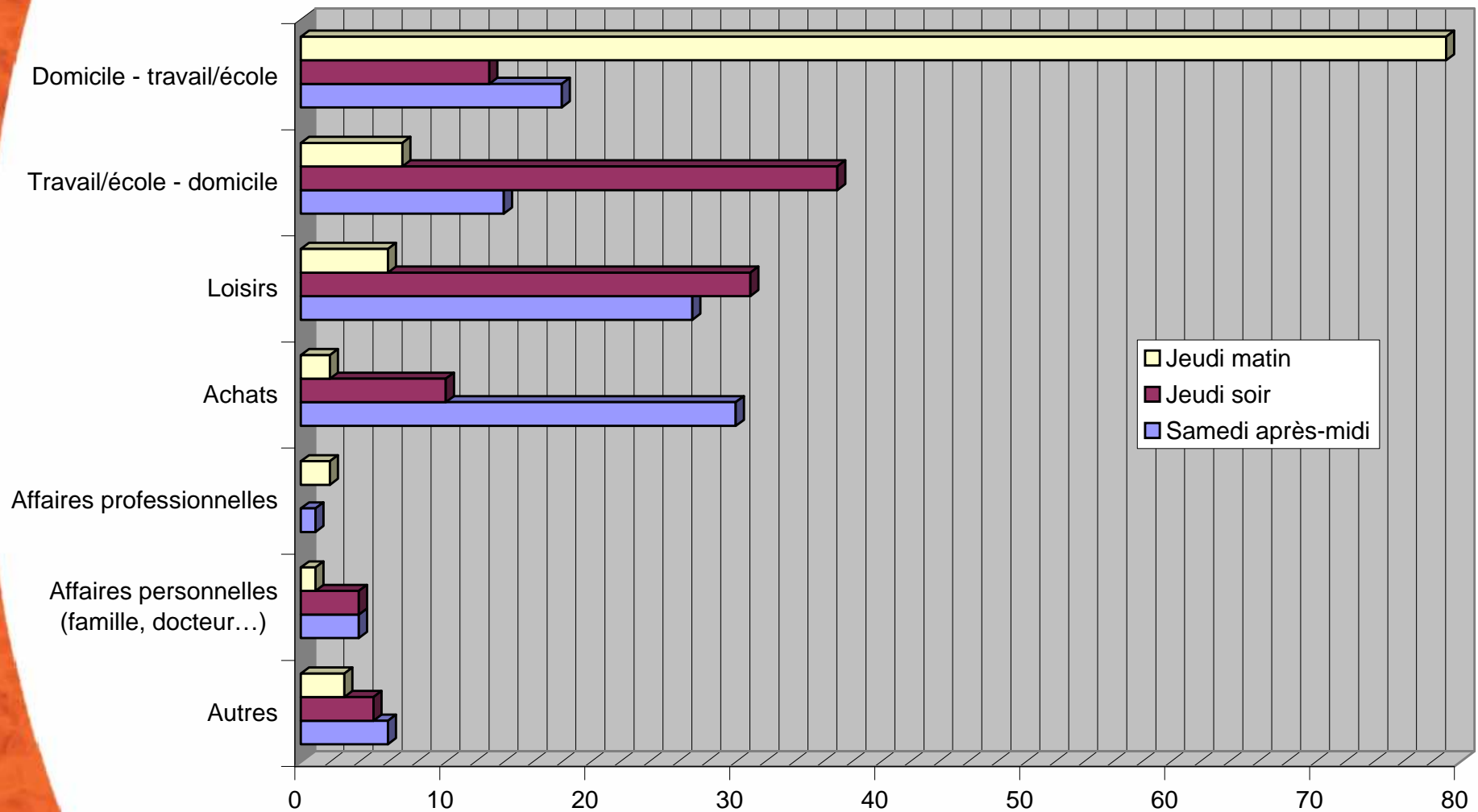
*À quelle fréquence passez-vous sur le site ?*





# 3. Résultats des enquêtes

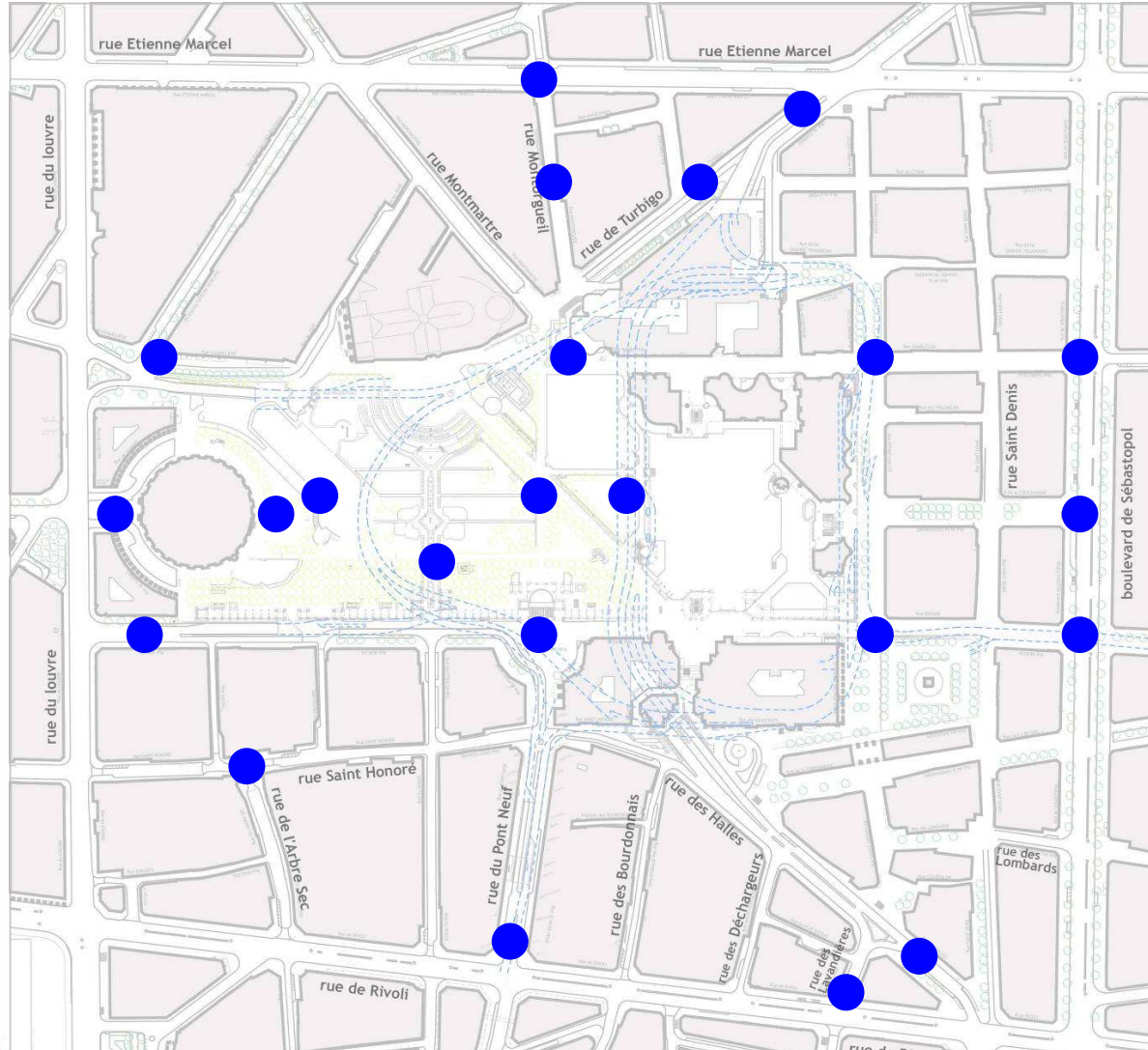
*Pour quel motif faites-vous ce déplacement ?*





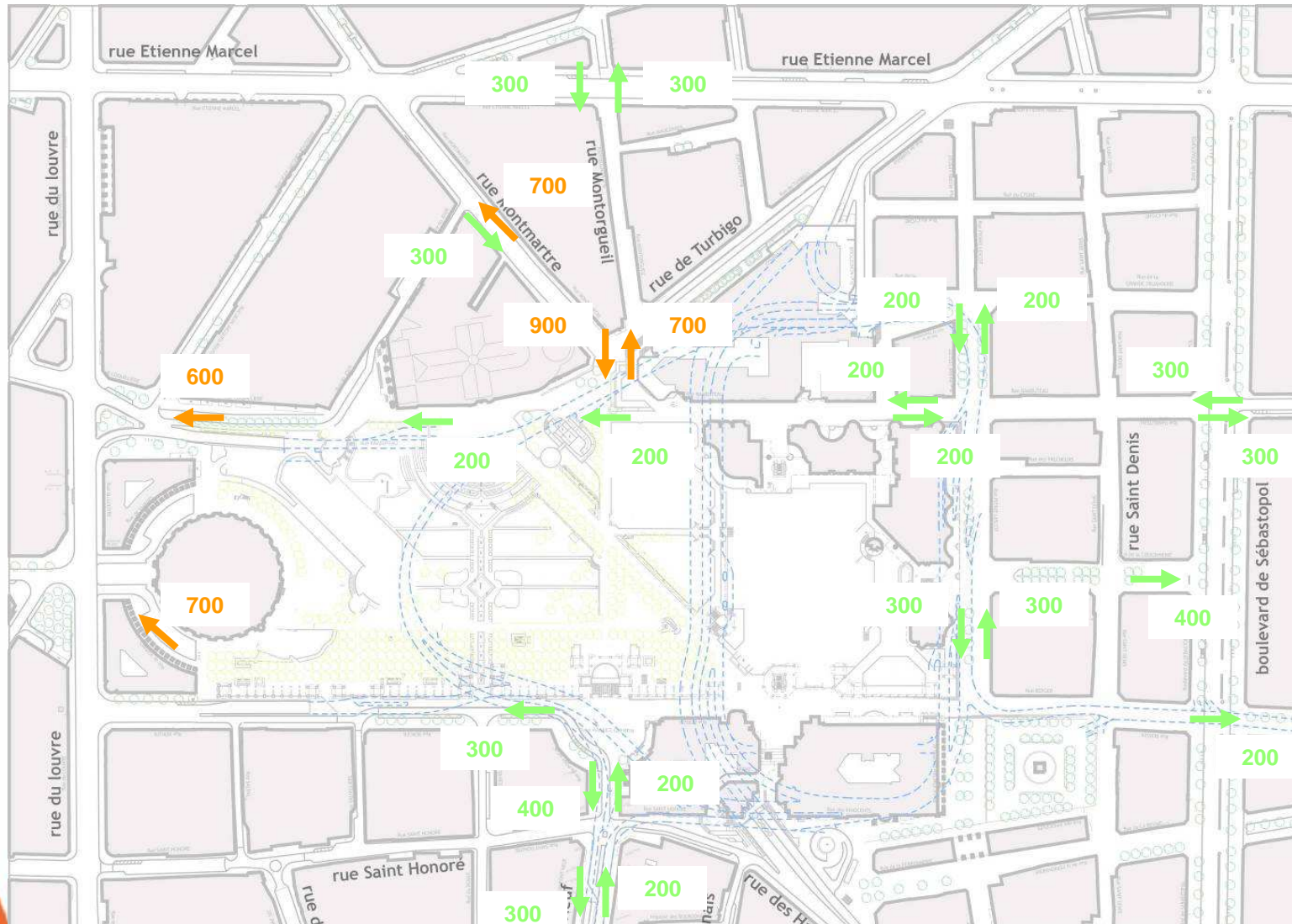
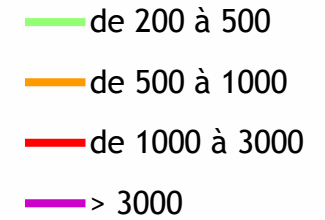
# 4. Réalisation de comptages statiques

*19 Points de comptage répartis sur le site*



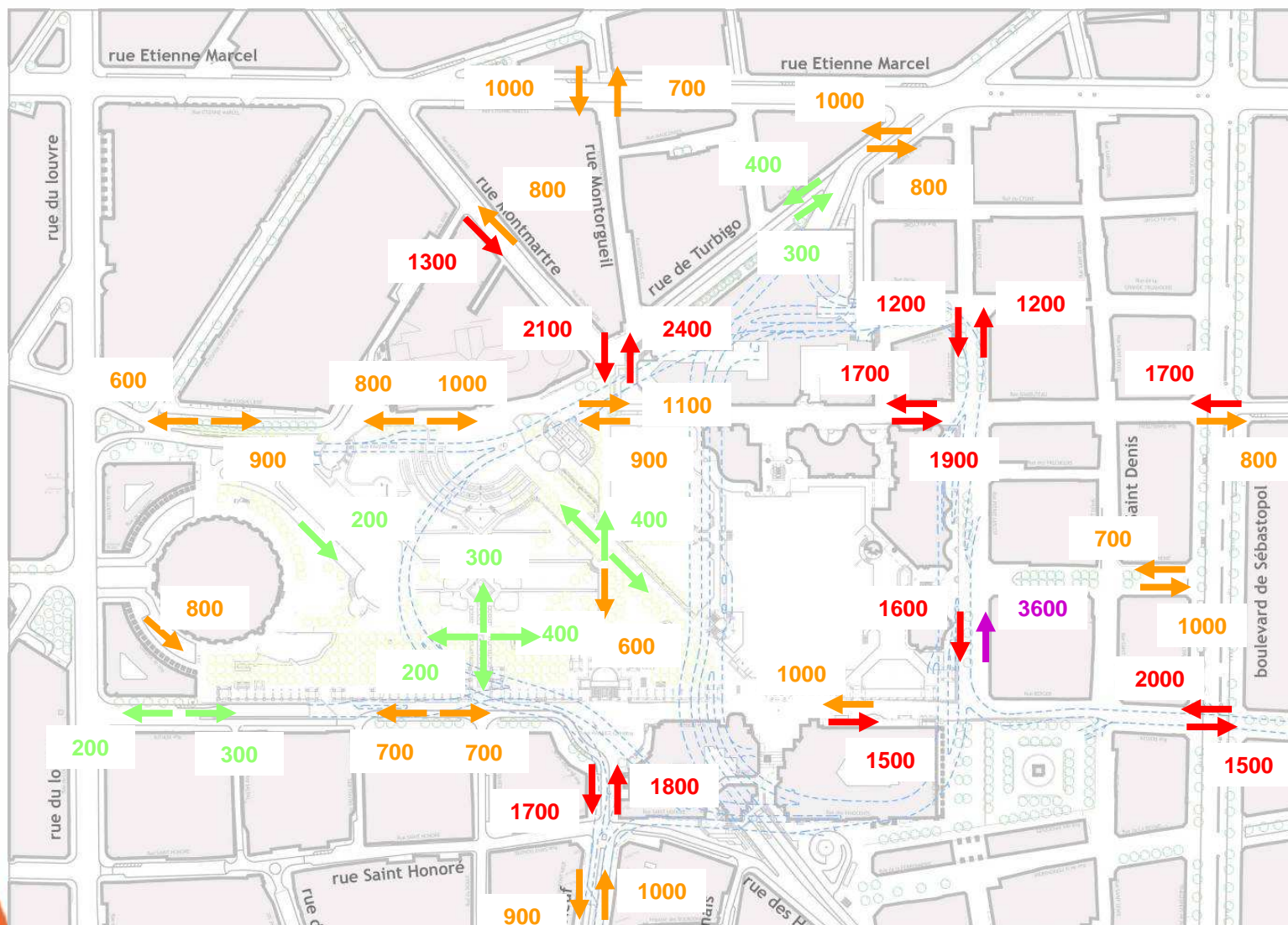
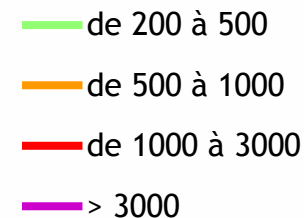
# Résultats des comptages le Jeudi matin (7h - 9h)

Nb personnes par  
heure et par sens



# Résultats des comptages le Jeudi soir (17h - 19h)

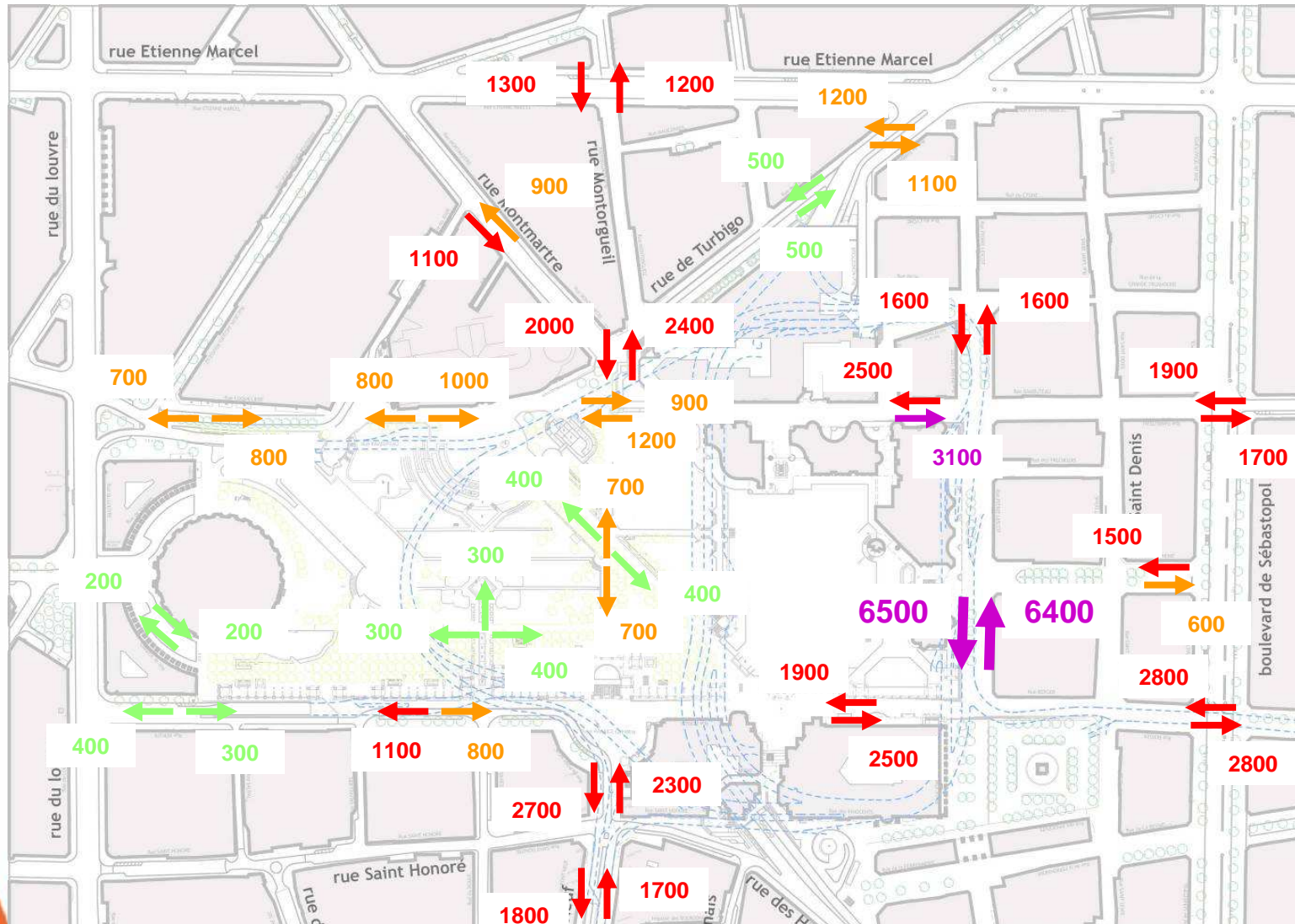
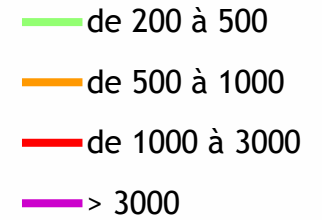
Nb personnes par  
heure et par sens





# Résultats des comptages le samedi après-midi (15h - 17h)

Nb personnes par  
heure et par sens



# Cohérence avec le projet

Nb personnes par  
heure et par sens

- de 200 à 500
- de 500 à 1000
- de 1000 à 3000
- > 3000

