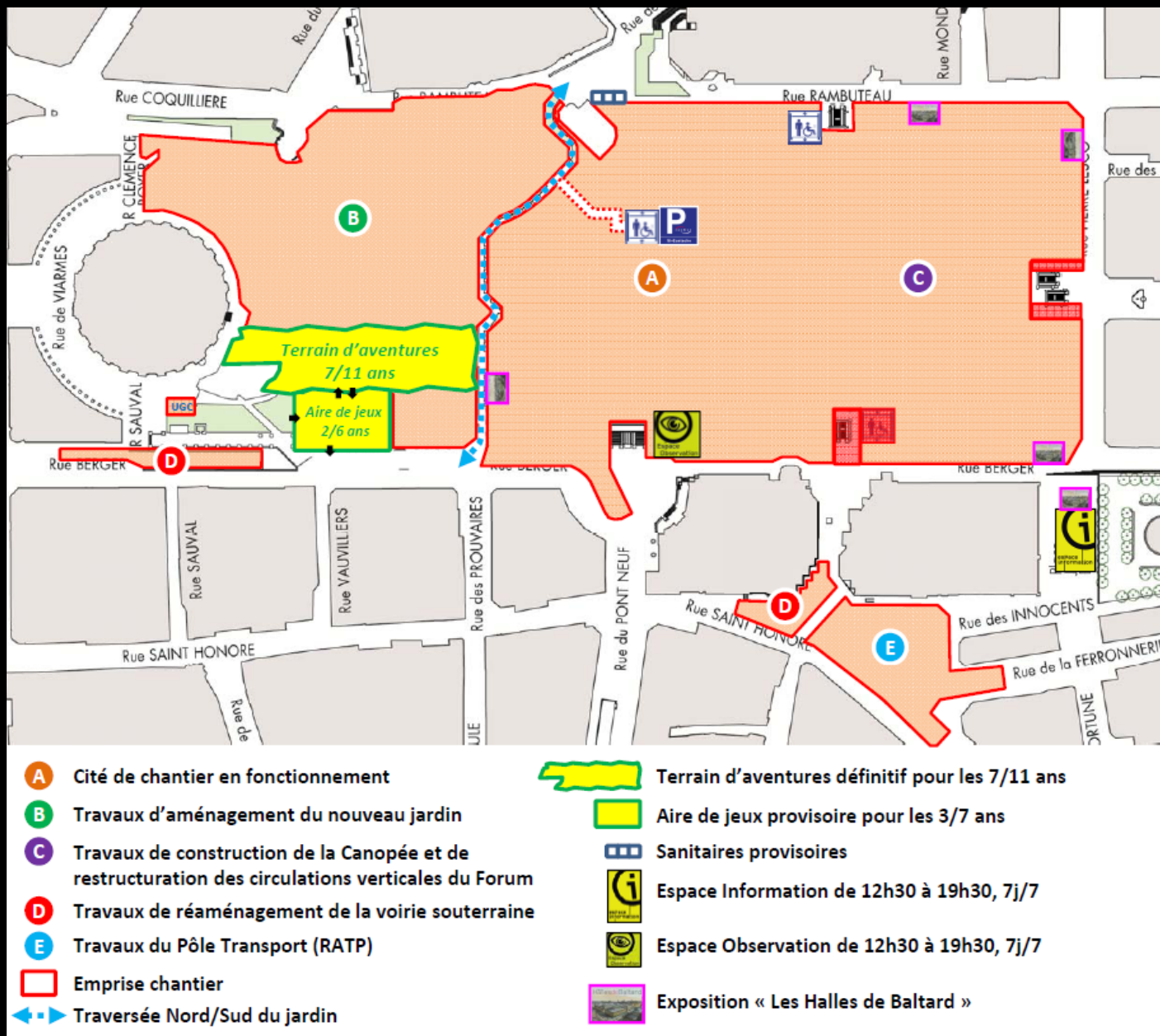
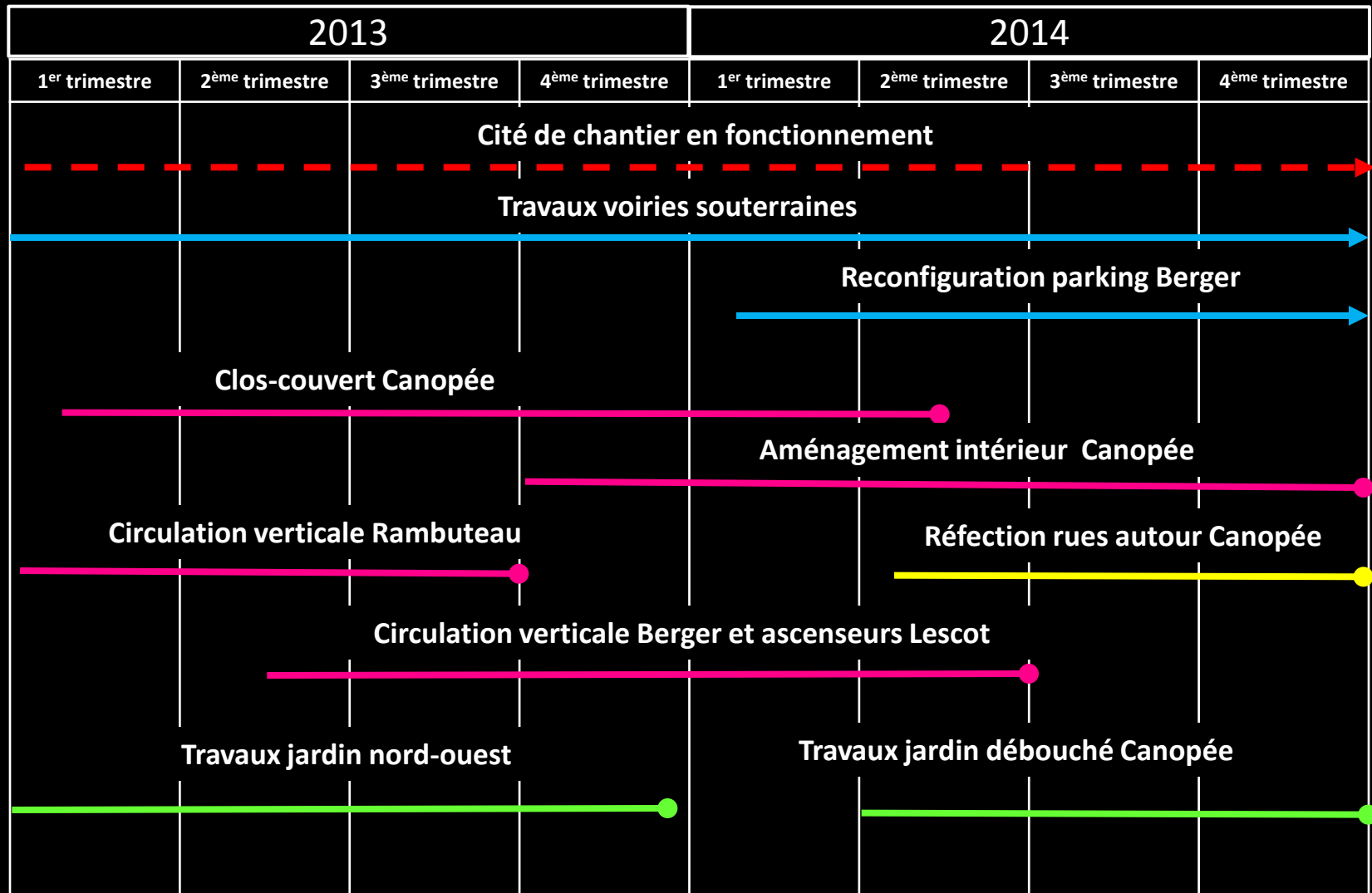


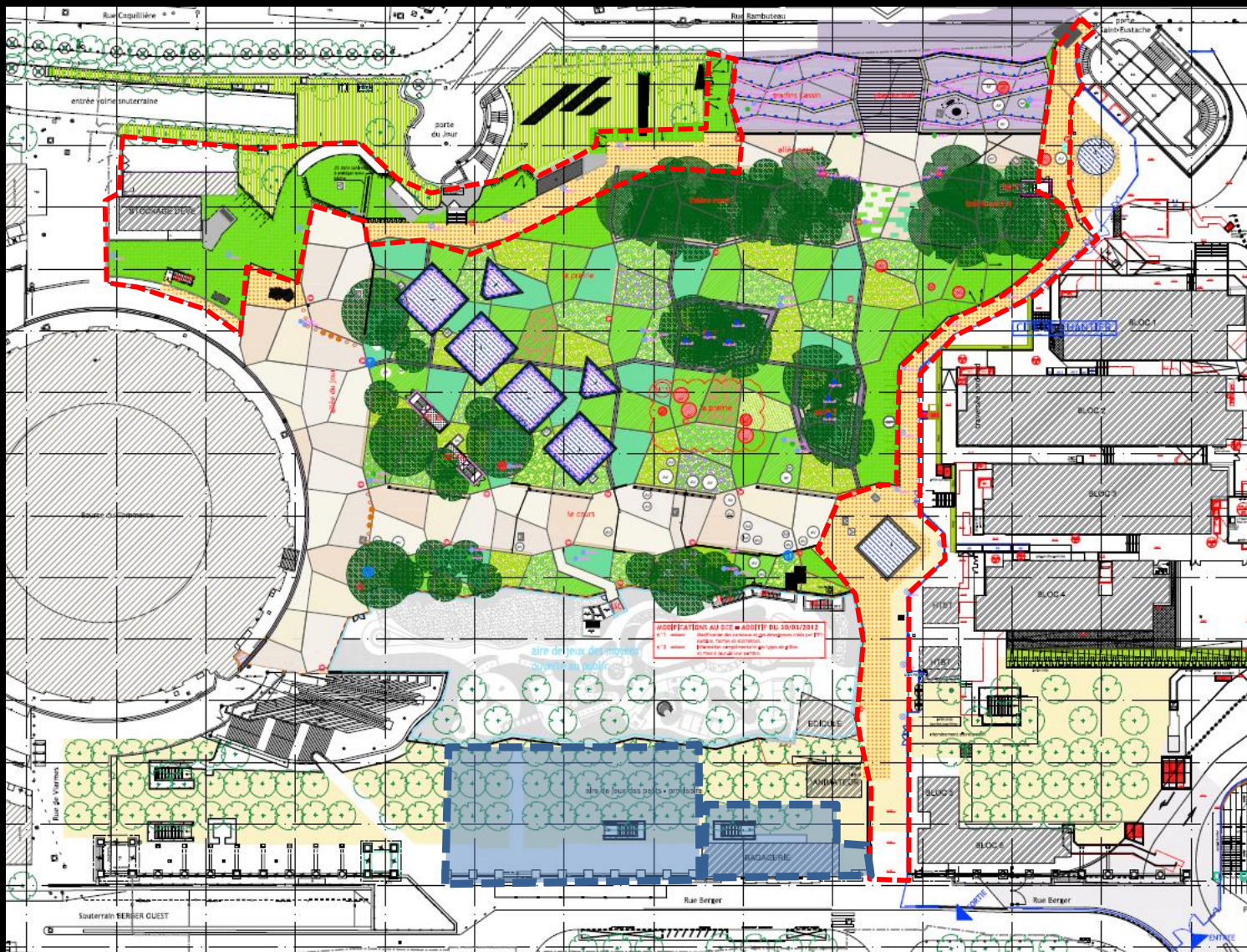
RÉUNION PUBLIQUE D'INFORMATION :
**SUIVI DU CHANTIER
DE RÉAMÉNAGEMENT DES HALLES**



www.parisleshalles.fr













Reconversion de la serre tropicale



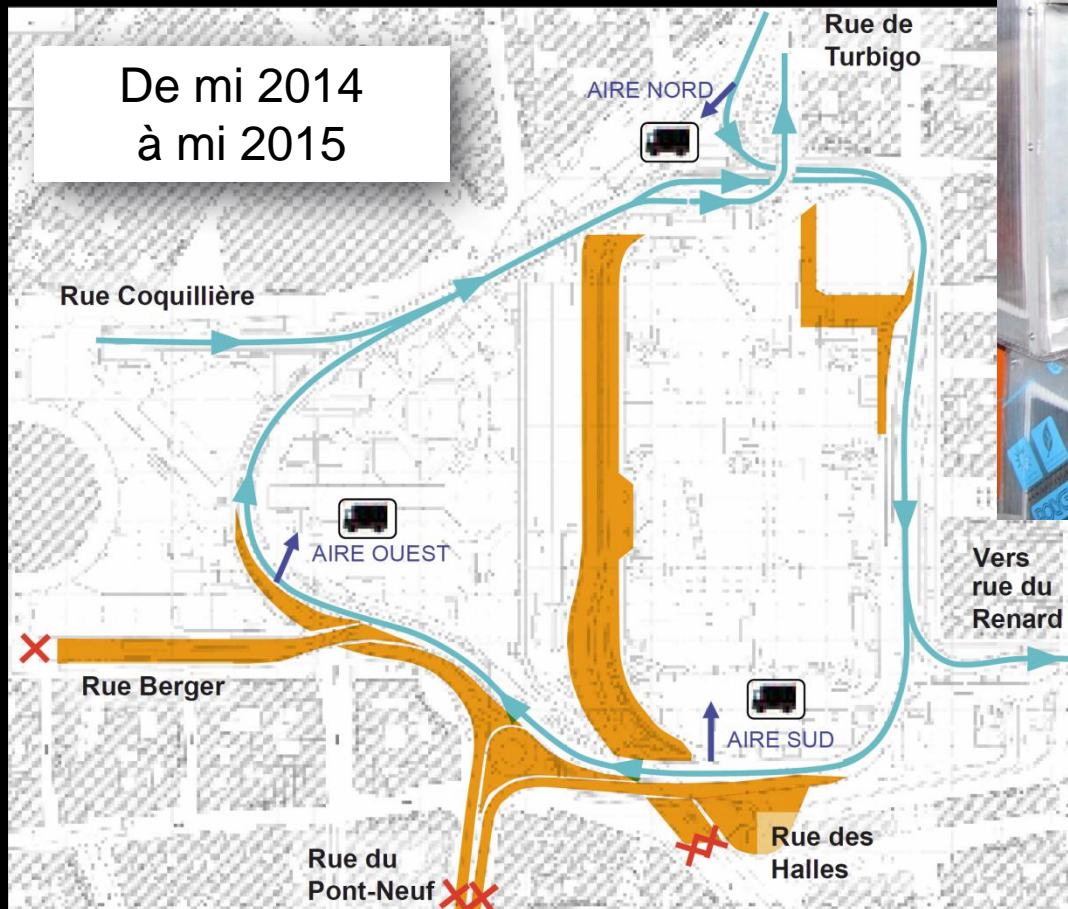
Travaux de reconfiguration du parking Berger de début 2014 à fin 2015

Réouverture du parking Berger réduit à 300 places à mi-2015

Ouverture du nouveau mail reliant le Forum des Halles (niveau -3) au nouvel accès à la gare RER depuis la place Margueritte de Navarre en même temps que cet accès, à mi-2016



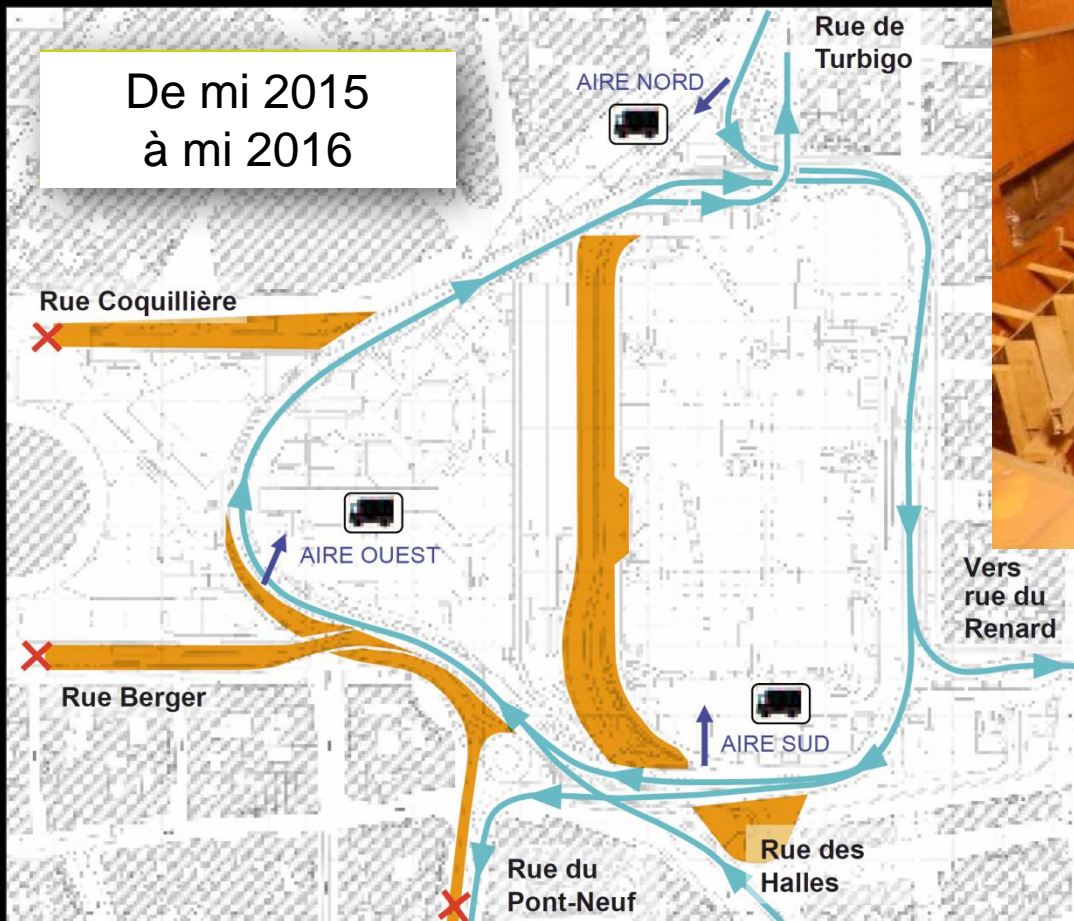
De mi 2014
à mi 2015



- Voies ouvertes à la circulation publique
- ✗ Fermeture de voies à la circulation publique
- Orange shaded area: Zones en travaux fermées à la circulation publique
- Truck icon: Aires de livraison



De mi 2015
à mi 2016



- Voies ouvertes à la circulation publique
- ✗ Fermeture de voies à la circulation publique
- Zones en travaux fermées à la circulation publique
- 🚚 Aires de livraison

Le 22 janvier 2013



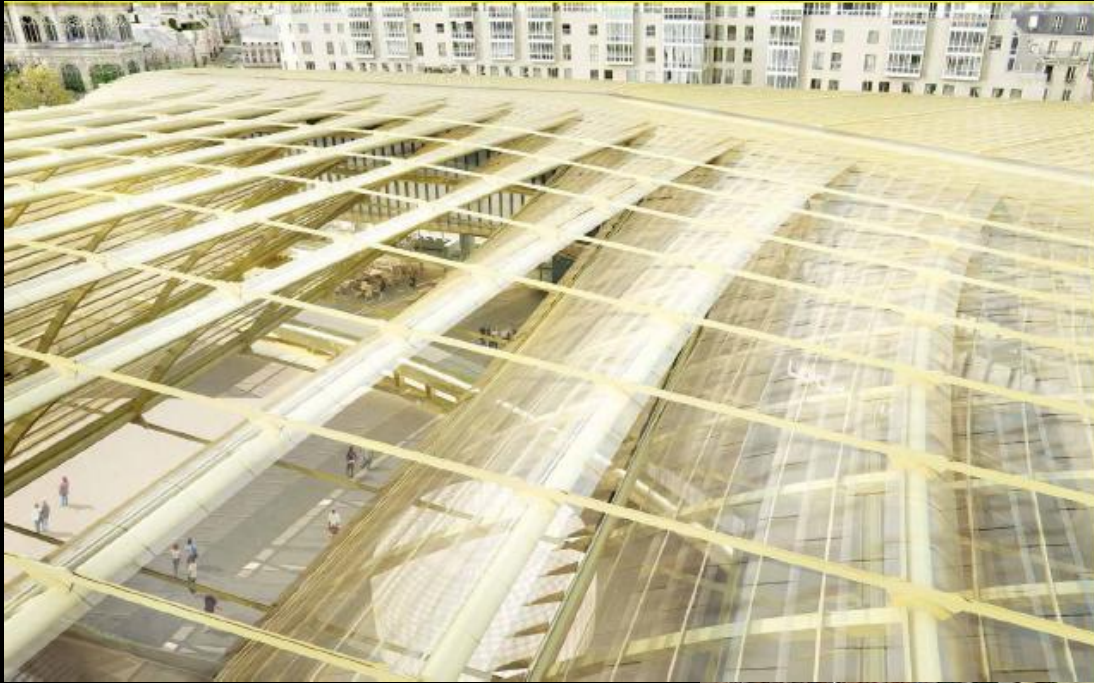
Le 17 septembre 2013



Aujourd'hui et demain



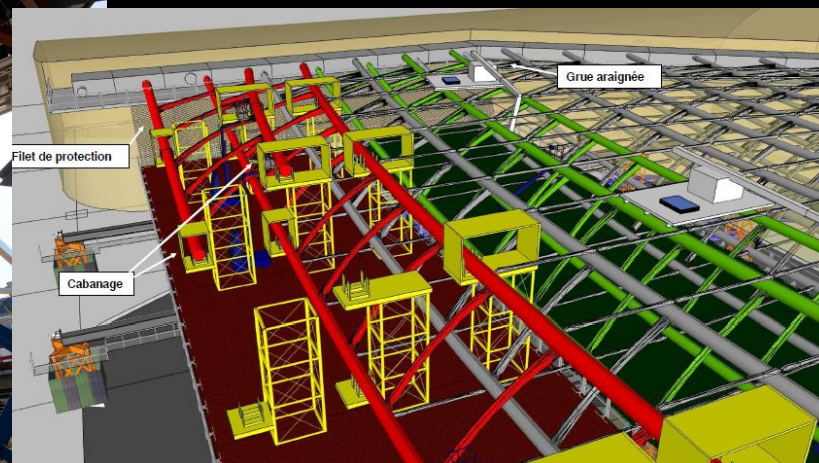
Aujourd'hui et demain



Aujourd'hui et demain



Charpente métallique des bâtiments	Aout 2012 à octobre 2013
Caissons	Février à aout 2013
Ventelles	Mai à novembre 2013
Pose des verres sur les ventelles	Juillet 2013 à février 2014
Pose des verres et des façades des bâtiments	Décembre 2013 à mai 2014



Horaires des travaux

Pour les éléments métalliques de plus de 9,5 tonnes (120 pièces) : mise en place de nuit pendant les heures de fermeture de la gare RER et du Forum (1h15 – 5h)

- 72 nuits entre août 2012 et septembre 2013 ; peu de nuisances acoustiques constatées
- Octobre et novembre : 20 nuits prévues, soit 92 nuits au total

Pour la pose des pièces métalliques de moins de 9,5 tonnes : mise en place de jour

- Double poste de 7h à 22h depuis le 7 janvier jusqu'à fin 2013 et les samedis de 8h à 18h

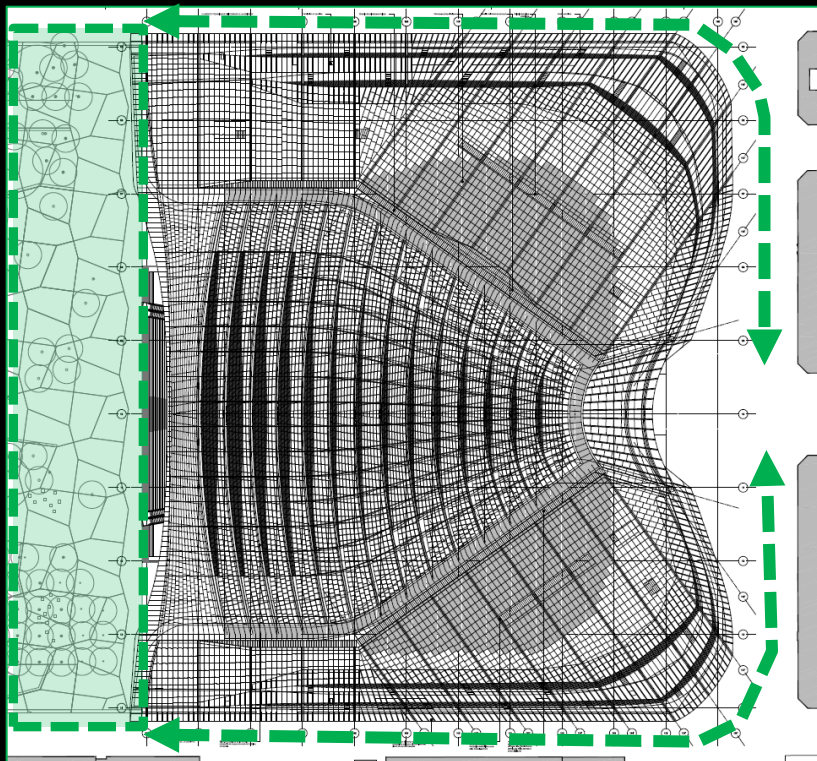
Pour la pose des montants et méridiens

- Triple poste en continu en semaine depuis le 9 septembre jusqu'au 15 novembre

Pour les travaux autres que ceux de pose des pièces métalliques de moins de 9,5 tonnes : de jour de 7h à 20h



Emprises de chantier sur les rues périphériques



Rues Rambuteau et Nord Lescot :

- Suppression progressive des emprises de mai à juillet 2014 avec l'achèvement des façades
- Rénovation du pavé des rues pendant le 2^{ème} semestre 2014

Rues Berger et Sud Lescot :

- Suppression progressive des emprises de janvier à avril 2014 avec l'achèvement des façades
- Rénovation du pavé des rues pendant les 2^{ème} et 3^{ème} trimestres 2014

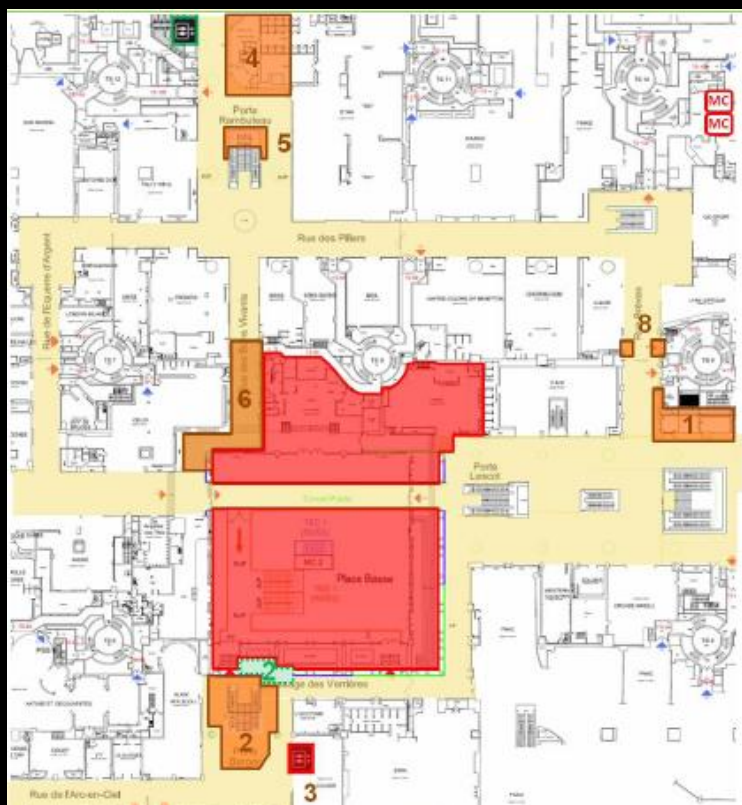
Débouché de la Canopée sur le jardin :

- Retrait progressif de la cité de chantier à partir de avril 2014
- Travaux du jardin de avril 2014 à début 2015

Niveau -1



Niveau -3



Niveau -2



- Travaux extérieurs au centre commercial
- Emprise travaux temporairement interdite au public
- Escalier public provisoire
- WC publics provisoires
- X Commerces fermés temporairement pour travaux
- MC Monte-charges fermés temporairement pour travaux
- Ascenseurs fermés pour travaux
- Ascenseurs ouverts

Porte Rambuteau : nouveaux ascenseurs et escalators ouverts



Porte Berger : Travaux en cours – Porte fermée en surface jusqu'au fin octobre –
Achèvement prévu mi 2014

Porte Lescot (ascenseurs depuis la surface jusqu'à la gare) : Travaux en cours
Achèvement prévu mi 2014

Porte Lescot (escalators) : Travaux entre mi 2015 et mi 2016
(après mise en service de nouvelles sorties de secours RATP)

Horaires et phasages

Les travaux sur les équipements de sécurité ou sur les parcours d'évacuation ne peuvent être faits que de nuit

- 1h – 5h30 pour la gare
- 20h – 10h pour le Forum



RÉUNION PUBLIQUE D'INFORMATION : SUIVI DU CHANTIER DE RÉAMÉNAGEMENT DES HALLES



www.parisleshalles.fr

MAIRIE DE PARIS



—SemPari eine—

Jeudi 19 septembre 2013